



**FORMULA**



FORMULA FLOW LOW ORANGE





BARREDA  
LAP



IRON

FORMULA TWISTER LOW GREEN

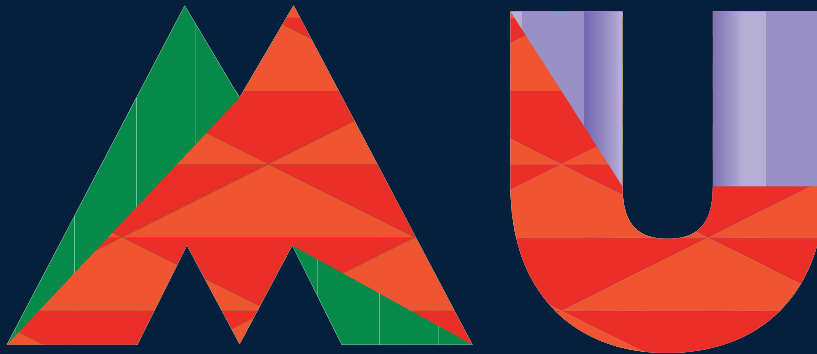
**SAFETY = (TECHNOLOGIES + MATERIALS)**

SICHERHEIT = (TECHNIK + MATERIALIEN)



**COMFORT = (LAST + MATERIALS)**

KOMFORT = (FORM + MATERIALIEN)

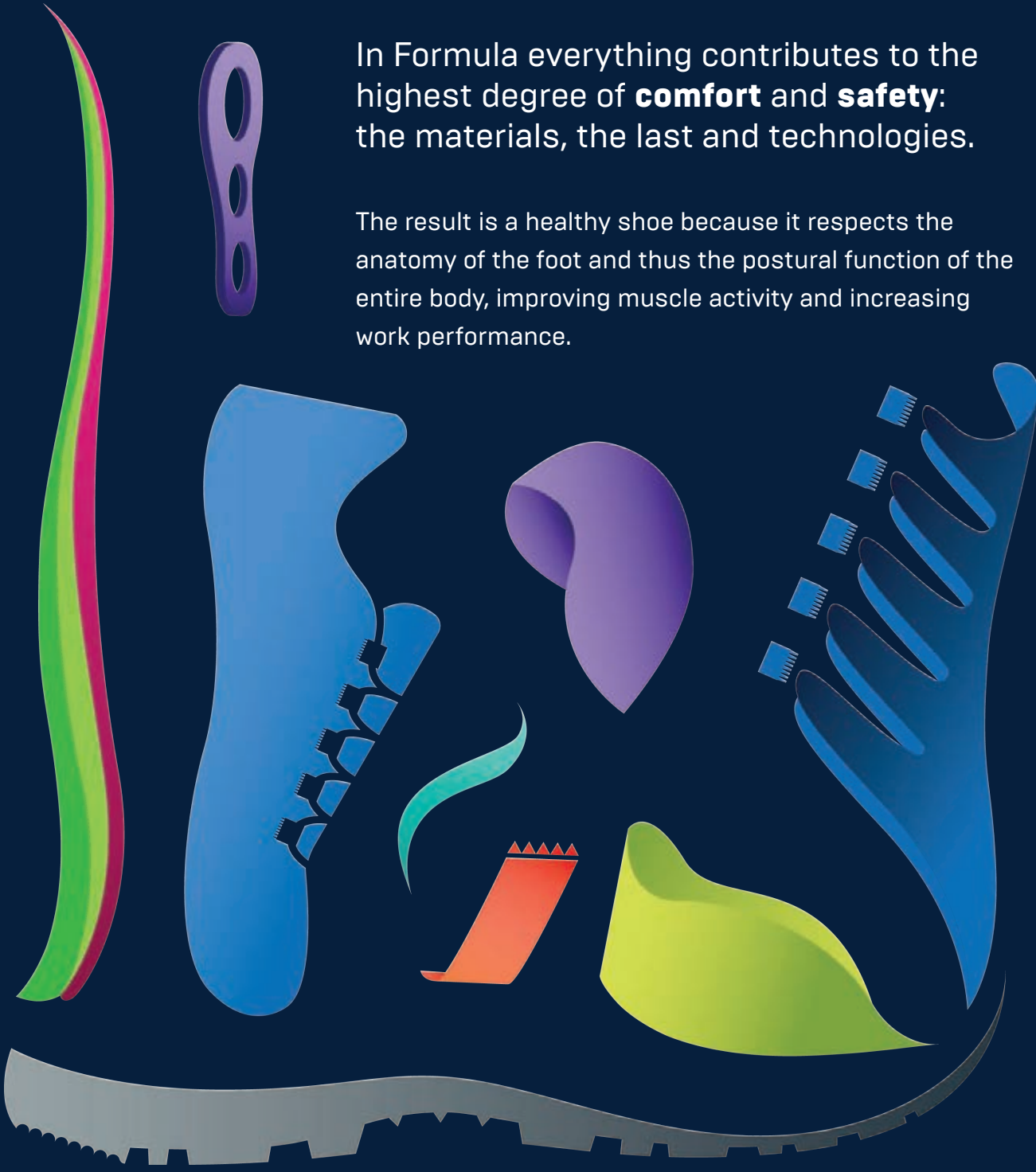


**HEALTH = (COMFORT + SAFETY)**

GESUNDHEIT = (KOMFORT + SICHERHEIT)







In Formula everything contributes to the highest degree of **comfort** and **safety**: the materials, the last and technologies.

The result is a healthy shoe because it respects the anatomy of the foot and thus the postural function of the entire body, improving muscle activity and increasing work performance.

**D** In Formula trägt alles zu einem Höchstmaß an Komfort und Sicherheit bei: die Materialien, die Form und die Technologien.

Das Ergebnis ist ein gesunder Schuh, denn er respektiert die Anatomie des Fußes und damit die Haltungsfunktion des gesamten Körpers, verbessert die Muskelaktivität und erhöht die Arbeitsleistung.

## UNALTERABLE ANATOMICAL LAST

Aboutblu has always proposed the anatomical last because it respects the biomechanics of the foot for the entire life of the shoe.



D

### UNVERÄNDERLICHE ANATOMISCHE FORM

Aboutblu hat immer die anatomische Passform vorgeschlagen weil sie die Biomechanik des Fußes respektiert.



# TECHNOLOGIES AND MATERIALS

Aboutblu's components and technologies are the result of traditional high quality Italian footwear and the constant research and development activities carried out by the R&D department.



D

## TECNOLOGIEN UND MATERIALIEN

Die geschützten Komponenten und Technologien von Aboutblu sind Ergebnis sowohl des Erbes der alten italienischen Schuhtradition als auch der Forschungs- und Entwicklungstätigkeit die von der hauseigenen Abteilung durchgeführt werden.

# STABILITY

**Aboutblu Flow** stabilises the foot with the wrap-around lacing system.



## STABILITÄT

**Aboutblu Flow** stabilisiert den Fuß durch das umlaufendeschnürsystem

FORMULA TWISTER LOW BROWN



## PRACTICALITY

Lacing and unlacing **Aboutblu Twister** with a single gesture, even if you wear gloves.



FORMULA TWISTER LOW BLUE



### FUNKTIONALITÄT

Das An- und Abschnüren des **Aboutblu Twister** mit einer einzigen Geste, auch wenn Sie Handschuhe tragen.

# FORMULA ELEMENTS

## FORMULA ELEMENTE

# FORMULA

1

### RESPECTS THE STABILITY OF THE BACK FOOT

Counter heel reinforcement.

### RESPEKTIEREN DIE STABILITÄT DES RÜCKFUSSSES

Verstärkung der Gegenferse.

2

### DRY FOOT

Plasmafeel lining, instant sweat absorption and dispersion outside the shoe.

### TROCKENER FUSS

Plasmafeel-Futter, sofortige Absorption von Schweiß und Ableitung an die Außenseite des Schuhs.

3

### FOOT ANATOMY RESPECT

Anatomical last of the unalterable sole.

### ANATOMIE BEACHTEN DES FUSSES

Anatomische Form unveränderliche Zwischensohle.

4

### TORSION CONTROL

Composhank Improves the stability where foot support is not total

### KONTROLLE TORSION

Die Composhank-Stütze verbessert die Stabilität dort, wo der Fuß nicht gestützt wird vollständig ist.

5

### CORRECT CUSHIONING

Dual-density PU/PU outsole.

### DÄMPFUNG RICHTIG

PU/PU-Laufsohle mit doppelter Dichte.

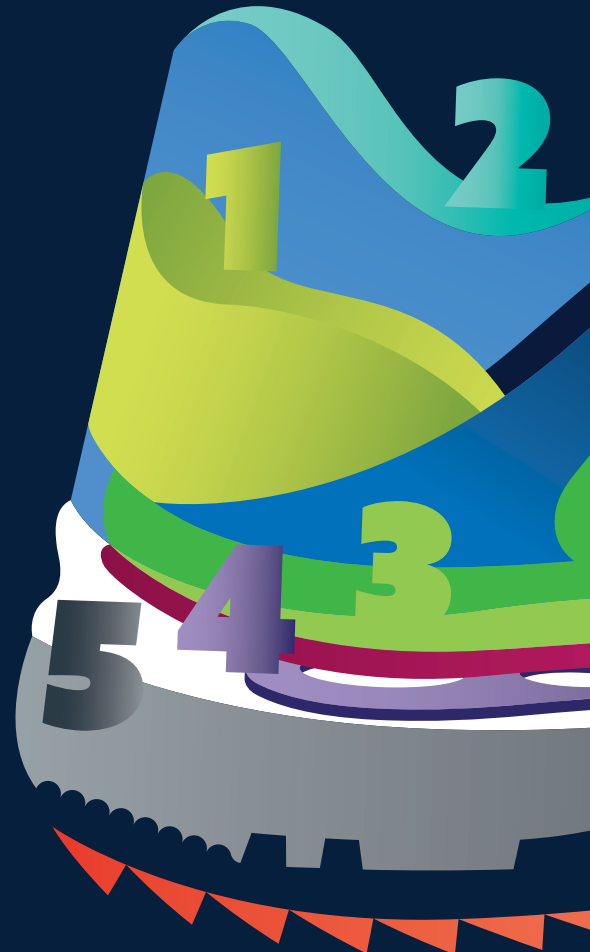
6

### BREATHABLE

Fresh-insole fast-absorbing and shock-absorbing.

### ATMUNGSAKTIV

Frische Einlegesohle schnell dämpfend und stoßdämpfend.





7

**SOLE PROTECTION**

Textile anti-perforation midsole Panther Shield-Tex.

**SOHLENSCHUTZ**

Textil- Zwischensohle Panther-Schild-Tex.

9

**ANTISTATICITY**

ESD certification and, in addition they adopt the Silver Strip Discharge (SSD) which increases and guarantees antistaticity for the entire life of the shoe.

**ANTISTATIK**

Sie sind ESD zertifiziert und zusätzlich verwenden sie das Silber-Streifen-Entladung (SSD), die die Antistatik erhöht und Antistatizität garantiert für die gesamte Lebensdauer des Lebensdauer des Schuhs.

8

**CORRECT FLEXION POINT**

RICHTIGER FLEXPUNKT

10

**PERFECTLY BALANCED**

Carbon toe cap metal free and athermic: the lightest and with a wider fit.

**PERFEKT AUSGEWOGEN**

Karbonfaser -Zehenkappe metallfrei und athermisch: der leichteste leicht und mit einer breiterer Passform.

11

**UPPER PROTECTION**

resistant high tenacity water-repellent and breathable fabric upper resistant high tenacity water-repellent and breathable fabric upper

**SCHUTZTEIL OBERER**

Obermaterial aus Stoff widerstandsfähig hohe Festigkeit wasserabweisend und atmungsaktiv..

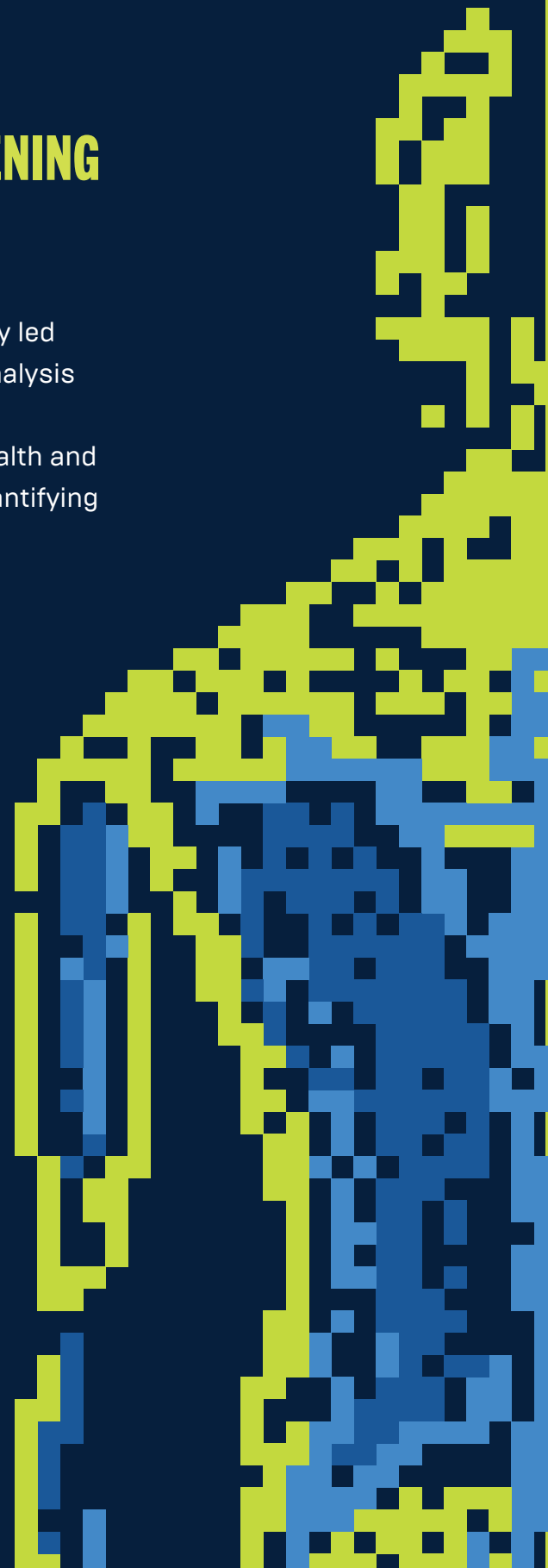


# CERTIFIED WELLBEING THE SCREENING OF PROGETTO POSTURA

In 2022 a team of experts in podiatry and posturology led an evaluation of Aboutblu® footwear through both analysis in the laboratory and in the field at a company in the automotive sector. The results have validated the health and comfort research led by Aboutblu over the years, quantifying the benefits of footwear to the highest degree.

## **D** WOHLBEFINDEN ZERTIFIZIERT DAS SCREENING VON PROGETTO POSTURA

Im Jahr 2022 führte ein Team von Experten für Podologie und Posturologie eine Bewertung von Aboutblu -Schuhen sowohl durch Analyse im Labor und in der Praxis in einem Unternehmen des Automobilsektors durch. Die Ergebnisse bestätigten die Gesundheits- und Komfortforschung, die Aboutblu über die Jahre hinweg durchgeführt hat, und quantifizierten die Vorteile der Schuhe in höchstem Maße quantifiziert.



# WHEN A SHOE IS GOOD THERE IS NO HURRY TO TAKE IT OFF

## THE INSTRUMENTS OF DETECTION

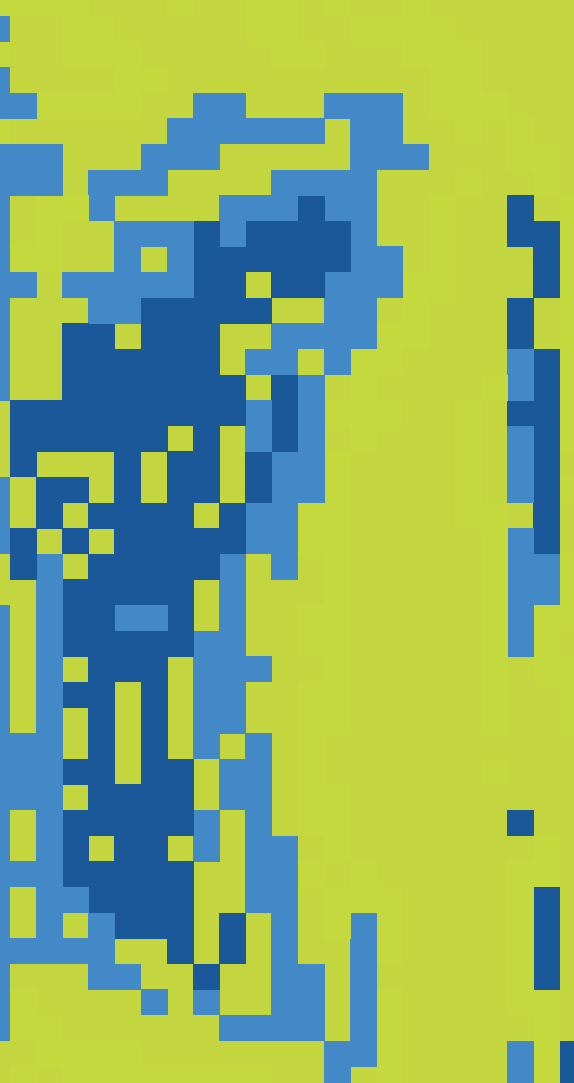
The tests carried out on the body of the Aboutblu shoes have been conducted by means of innovative technological instruments such as **Cryovizion** and the **Baropodometer**. Through the images that these instruments provide one can see how the muscles work.

D

WENN EINE SCHUH GUT IST GIBT ES  
KEINE EILE UM AUSZUZIEHEN

### DIE INSTRUMENTE DER ENTDECKUNG

Die Aufpralltests auf den Körper der Aboutblu-Schuhe wurden durchgeführt mit Hilfe technologischer Instrumente innovative Instrumente wie das Cryovizion und die Baropodometrie. Durch die Bilder, die diese Instrumente liefern, kann man im wahrsten Sinne des Wortes die Arbeit der Muskeln sehen.





**ANIMAL  
FREE**

No animal parts were used  
in the manufacturing process



**D**

**SCHUHE TIERFREI**

Es wurden keine tierischen  
Teile im Herstellungsprozess  
verwendet





FORMULA FLOW LOW BLUE



For more than 40 years we have been producing shoes to protect feet as fully as possible. We care about securing them not only from hazards due to possible accidents, but also from the wear and tear that inevitably work exerts on them and our bodies.

Giovanni Cilenti - Chief Executive Officer



FORMULA FLOW LOW BROWN



**D** Seit mehr als 40 Jahren stellen wir Schuhe her, die unsere Füße so umfassend wie möglich schützen. Wir sorgen dafür, dass sie nicht nur vor den Gefahren möglicher Unfälle geschützt sind, sondern auch vor der Abnutzung, die die Arbeit unweigerlich auf sie und unseren Körper ausübt.

Giovanni Cilenti - Geschäftsführer



FORMULA TWISTER LOW GREY







**PANTHER SRL-VIA EGIDIO BERTO, 2**

35024-BOVOLENTA (PD) - ITALY

email: [info@panthersafety.it](mailto:info@panthersafety.it)

telefono: +39 049 9713211

