



FORMULA



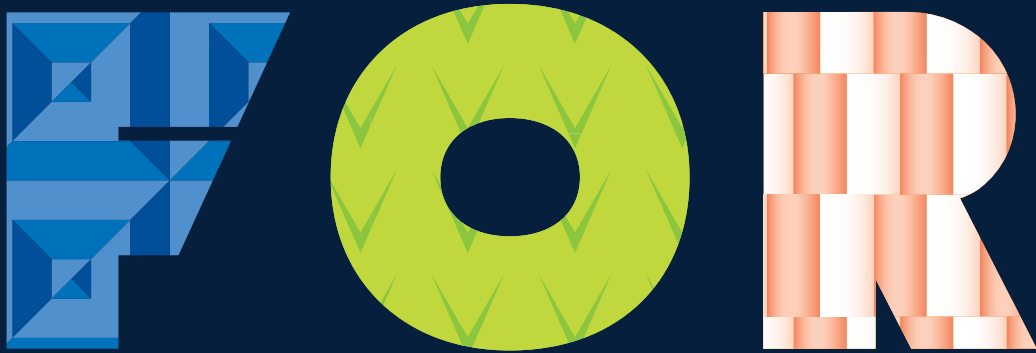
FORMULA FLOW LOW ORANGE



FORMULA TWISTER LOW GREEN

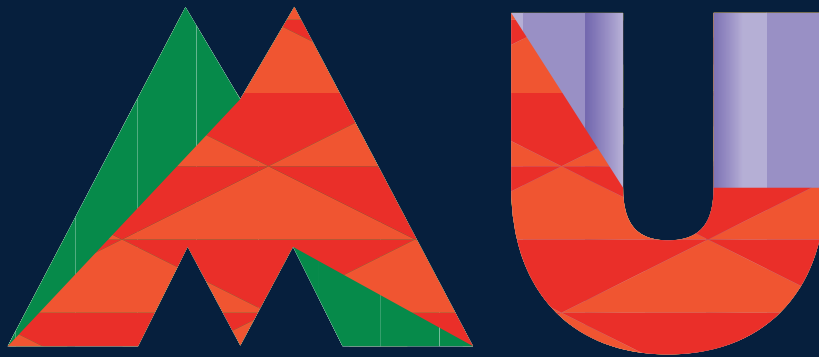
SICUREZZA = (TECNOLOGIE + MATERIALI)

SÉCURITÉ = (TECHNOLOGIE + MATÉRIAUX)



COMFORT = (FORMA + MATERIALI)


CONFORT = (FORME + MATÉRIAUX)



SALUTE = (COMFORT + SICUREZZA)

SANTÉ = (CONFORT + SÉCURITÉ)





In Formula tutto concorre al massimo grado di **comfort** e **sicurezza**: i materiali, la forma e le tecnologie.

Il risultato è una scarpa salutare perché rispetta l'anatomia del piede e quindi la funzione posturale di tutto il corpo, migliorando l'attività muscolare e aumentando la performance lavorativa.

F Dans Formula, tout contribue au plus haut degré de confort et de sécurité : les matériaux, la forme et les technologies.

Le résultat est une chaussure saine car elle respecte l'anatomie du pied et donc la fonction posturale de l'ensemble du corps, en améliorant l'activité musculaire et en augmentant la performance au travail.

FORMA ANATOMICA INALTERABILE

Da sempre Aboutblu propone la calzata anatomica perché rispetta la biomeccanica del piede.



F

UNE FORME ANATOMIQUE INALTÉRABLE

Aboutblu a toujours proposé la forme anatomique parce qu'elle respecte la biomécanique du pied.

FORMULA TWISTER LOW BLUE

TECNOLOGIE E MATERIALI

I componenti e le tecnologie di Aboutblu sono frutto sia del retaggio della antica tradizione calzaturiera italiana, sia delle attività di ricerca e sviluppo svolte dal reparto interno dedicato.



F

TECNOLOGIES ET MATÉRIAUX

Les composants et technologies exclusifs d'Aboutblu sont le fruit de l'héritage de l'ancienne tradition italienne de la chaussure et des activités de recherche et de développement menées par le service interne dédié.

FORMULA FLOW LOW BLUE

STABILITÀ

Aboutblu Flow stabilizza il piede con il sistema di allacciatura avvolgente.



F

STABILITÉ

Aboutblu Flow stabilise le pied grâce au système de laçage enveloppant.

FORMULA TWISTER LOW BROWN

PRATICITÀ

Allaccia e slaccia **Aboutblu Twister** con un solo gesto, anche se indossi i guanti.



F

PRATIQUE

Laçage et délaçage avec le système **Aboutblu Twister** d'un seul et simple geste, même avec des gants.

FORMULA TWISTER LOW BLUE

FORMULA

GLI ELEMENTI DELLA FORMULA

LES ÉLÉMENTS DE FORMULA

1

RISPETTANO LA STABILITÀ DEL RETROPIEDE

Contrafforte rinforzo tallone.

RESPECT DE LA STABILITÉ DE L'ARRIÈRE-PIED
CONTREFORT DU TALON.
Contrefort du talon.

2

PIEDE ASCIUTTO

Fodera Plasmafeel, istantaneo assorbimento del sudore e dispersione all'esterno della scarpa.

PIED AU SEC
Doublure Plasmafeel, absorption instantanée de la transpiration et dispersion vers l'extérieur de la chaussure.

3

RISPETTO ANATOMIA DEL PIEDE

Forma anatomica dell'intersuola inalterabile.

RESPECT DE L'ANATOMIE DU PIED
Forme anatomique de la semelle intermédiaire. inaltérable.

4

CONTROLLO TORSIONE

Il supporto Composhank migliora la stabilità dove l'appoggio del piede non è totale.

CONTRÔLE DE LA TORSION
Le support Composhank améliore la stabilité là où le soutien du pied n'est pas total.

5

AMMORTIZZAZIONE CORRETTA

Suola PU/PU bidensità.

AMORTI CORRECT

Semelle extérieure double densité PU/PU.

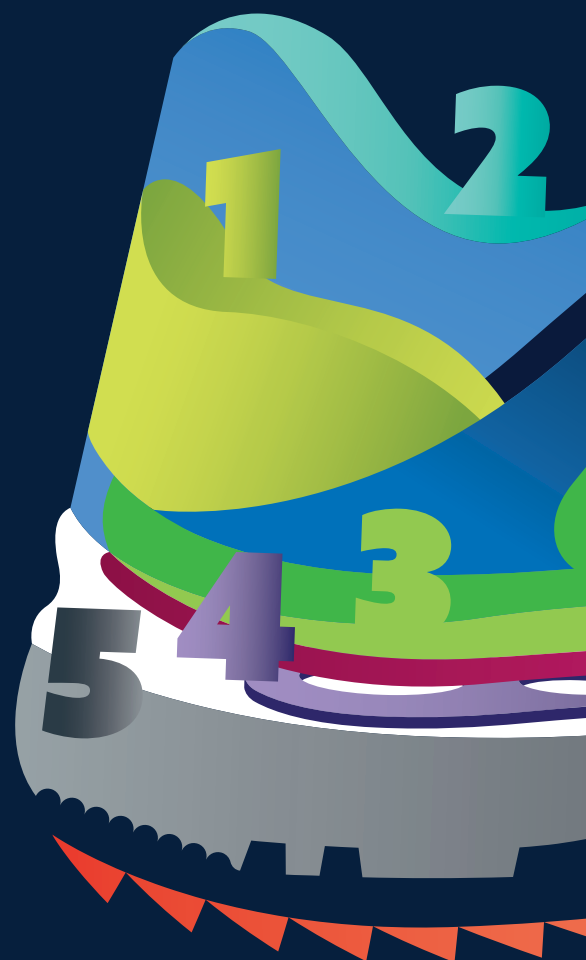
6

TRASPIRAZIONE

Soletta Fresh-insole a rapida assorbenza e ammortizzante.

RESPIRANT

Semelle fraîcheur, absorption rapide et absorbe les chocs.



7**PROTEZIONE PIANTA**

Lamina tessile antiperforazione Panther Shield-Tex.

PROTECTION DE LA SEMELLE

Semelle antiperforation textile. Panther Shield-Tex.

9**ANTISTATICITÀ**

Certificate ESD e, in più, adottano il Sistema Silver Strip Discharge (SSD) che aumenta e garantisce l'antistaticità per l'intera vita della scarpa.

ANTISTATICITÉ

Les chaussures de sécurité sont certifiées ESD, et de plus sont équipées du système SSD (Silver Strip Discharge), qui garantit l'antistaticité pendant toute la durée de vie de la chaussure.

8**CORRETTO PUNTO DI FLESSIONE**

POINT DE FLEXION CORRECT

10**PERFETTAMENTE BILANCIATE**

Puntale in carbonio metal free e atermico: il più leggero e con una calzata più ampia.

PARFAITEMENT ÉQUILBRÉE

Embout en carbone sans parties métalliques et athermique : plus léger avec un chaussant plus large.

11**PROTEZIONE PARTE SUPERIORE**

Tomaia in tessuto resistente ad alta tenacità, idrorepellente e traspirante.

PROTECTION DE LA TIGE

Tige en tissu résistant, haute ténacité, déperlant et respirant.



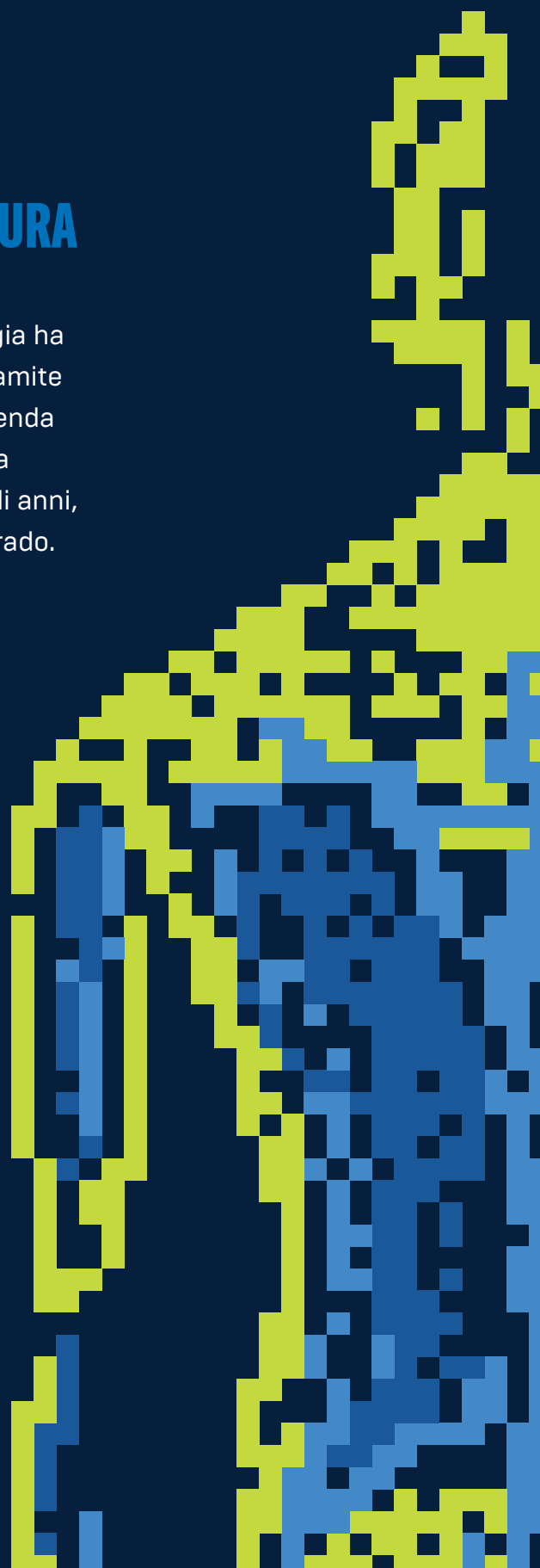
BENESSERE CERTIFICATO

LO SCREENING DI PROGETTO POSTURA

Nel 2022 un team di esperti in podologia e posturologia ha condotto una valutazione delle calzature Aboutblu tramite sia analisi in laboratorio, sia sul campo presso un'azienda del settore automotive. I risultati hanno convalidato la ricerca di salute e comfort condotta da Aboutblu negli anni, quantificando i benefici delle calzature al massimo grado.

F BIEN-ÊTRE CERTIFIÉ, LA RESTITUTION DE PROGETTO POSTURA

En 2022, une équipe d'experts en podologie et en posturologie, a mené une évaluation des chaussures Aboutblu dans une entreprise du secteur automobile, par le biais d'analyses en laboratoire et sur le terrain. Les résultats ont validé les recherches sur la santé et le confort menées par Aboutblu au fil des années, quantifiant les avantages des chaussures au plus haut degré.



QUANDO UNA SCARPA FA BENE NON C'È FRETTA DI TOGLIERLA

GLI STRUMENTI DI RILEVAZIONE

I test dell'impatto sul corpo delle scarpe Aboutblu sono stati condotti per mezzo di strumenti tecnologici innovativi come il **Cryovizion** e la **Pedana Baropodometrica**. Attraverso le immagini che questi strumenti forniscono si può, letteralmente, vedere il lavoro muscolare.

F

QUAND LES CHAUSSURES FONT DU BIEN IL N'Y PAS DE RAISON DE LES ENLEVER

LES INSTRUMENTS DE DÉTECTION

Les tests d'impact sur le corps des chaussures Aboutblu ont été réalisés à l'aide d'instruments technologiques et des outils innovants tels que le système d'imagerie CryoVizion et la baropodométrie. Grâce aux images restituées par ces instruments, on peut littéralement voir le travail du muscle.

**ANIMAL
FREE**

Nessuna parte animale è stata utilizzata
nelle fasi di lavorazione



F

SANS PARTIES ANIMALES
Aucune partie animale n'a
été utilisée dans les étapes
de transformation.



FORMULA FLOW LOW BLUE

Da più di 40 anni produciamo scarpe per proteggere i piedi nella maniera più completa possibile. Ci preoccupiamo di metterli in sicurezza non solo dai pericoli dovuti ai possibili incidenti, ma anche dall'usura che inevitabilmente il lavoro esercita su essi e i nostri corpi.

Giovanni Cilenti - Amministratore delegato



FORMULA FLOW LOW BROWN

F Depuis plus de 40 ans, nous produisons des chaussures qui protègent les pieds de la manière la plus complète possible. Nous veillons à les protéger non seulement des dangers liés à d'éventuels accidents, mais aussi de l'usure que le travail exerce inévitablement sur eux et sur notre corps.

Giovanni Cilenti - Administrateur Délégué



FORMULA TWISTER LOW GREY



PANTHER SRL-VIA EGIDIO BERTO, 2

35024-BOVOLENTA (PD) - ITALY

email: info@panthersafety.it

telefono: +39 049 9713211

