



AB
ABOUT BLU
SAFETY SHOES

COMFORT AT WORK

**SAMMLUNG
2026**



ÜBER PANTHER

LEIDENSCHAFT

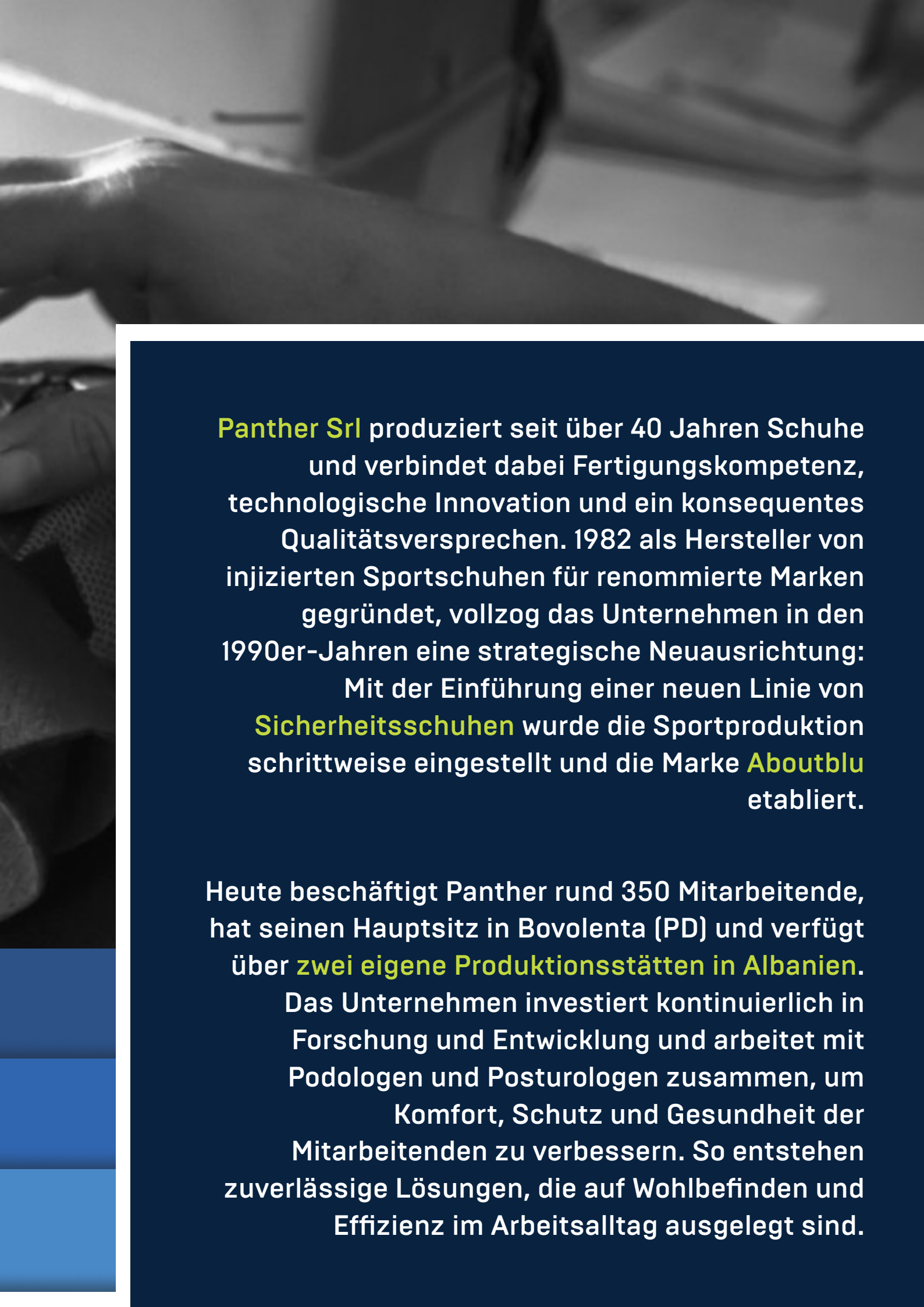
Seit 40 Jahren bringen wir Seriosität und Liebe zum Detail in jedes unserer Produkte ein.

ERFAHRUNG

Fundiertes technisches Know-how, unterstützt durch geprüfte Prozesse und langfristig stabile Partnerschaften.

FORSCHUNG

Kontinuierliche Innovation bei Materialien und Lösungen – für gleichbleibende Leistung und konkrete Ergebnisse.



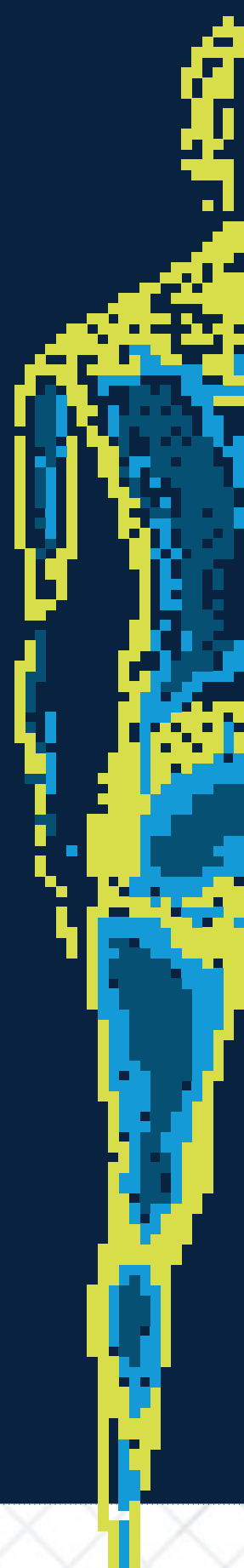
Panther Srl produziert seit über 40 Jahren Schuhe und verbindet dabei Fertigungskompetenz, technologische Innovation und ein konsequentes Qualitätsversprechen. 1982 als Hersteller von injizierten Sportschuhen für renommierte Marken gegründet, vollzog das Unternehmen in den 1990er-Jahren eine strategische Neuausrichtung: Mit der Einführung einer neuen Linie von **Sicherheitsschuhen** wurde die Sportproduktion schrittweise eingestellt und die Marke **Aboutlu** etabliert.

Heute beschäftigt Panther rund 350 Mitarbeitende, hat seinen Hauptsitz in Bovolenta (PD) und verfügt über **zwei eigene Produktionsstätten in Albanien**. Das Unternehmen investiert kontinuierlich in Forschung und Entwicklung und arbeitet mit Podologen und Posturologen zusammen, um Komfort, Schutz und Gesundheit der Mitarbeitenden zu verbessern. So entstehen zuverlässige Lösungen, die auf Wohlbefinden und Effizienz im Arbeitsalltag ausgelegt sind.

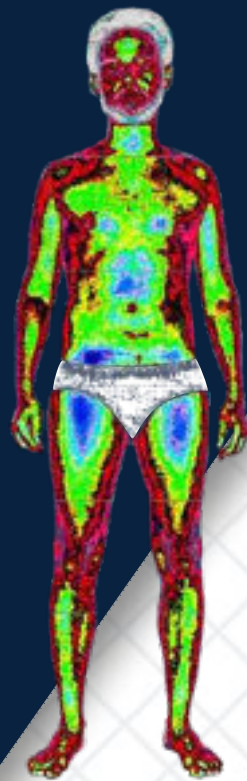
SCIENTIFIC COMFORT

Die Zusammenarbeit mit dem Team aus Posturologen und Podologen von **Progetto Postura**[®] hat es ermöglicht, wissenschaftlich zu bestätigen, dass unsere Schuhe eine bessere Muskelaktivierung fördern. Das trägt zu einer effizienteren Arbeitsleistung bei und respektiert zugleich die Anatomie des Fußes sowie seine Gleichgewichtsmechanismen. Tests mit **CryoVizion**[®] machen diese Vorteile deutlich.

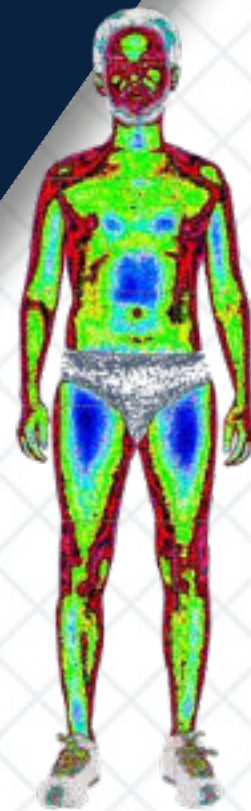
Jede Arbeitskraft sollte den am besten geeigneten Schuh tragen können – passend zur Branche, zur Einsatzumgebung und zu den individuellen körperlichen Anforderungen. Aboutblu bietet Schuhe, deren **Komfort garantiert** und **dauerhaft** ist – dank spezifischer Konstruktionsdetails sowie der Qualität und der Menge der eingesetzten Materialien.



Tests mit CryoVizion® machen diese Vorteile deutlich. Die in den Bildern verwendete blaue Farbe – ein markentypisches Erkennungsmerkmal – steht für einen Zustand funktioneller Balance, in dem der Körper korrekt und ausgewogen arbeitet: der Wohlfühl-Code, der Aboutblu seit seinen Anfängen leitet.



Ohne Schuhe



Schuhe AboutBlu

ABOUTBLU RESPEKTIERT DIE ERGONOMIE DES FUSSES

1. FERSENKAPPE + FERSENVERSTÄRKUNG

Schützt die Ferse vor Fehlpositionierung, verbessert das statische und dynamische Gleichgewicht und reduziert den Verschleiß des Schuhs im Laufe der Zeit.

2. ROBUSTE, ATMUNGSAKTIVE OBERMATERIALIEN

Nochwertige Materialien, die den Fuß gleichmäßig umschließen und schützen.

3. COMPOSHANK (ANTI-TORSIONS-EINSATZ)

Dämpft Stöße, erhöht die Stabilität bei teilweisem Auftritt und begrenzt Torsionen von Fuß und Knöchel sowie Haltungskompensationen.



ANATOMIC SOLE .4

Injizierte, stabile und dauerhaft formbeständige Konstruktion, die der natürlichen Fußform folgt.

INJIZIERTE PU-LAUFSOHLLE IN BI-DENSITÄT .5

Reduziert Stoßbelastungen durch Bodenkontakt und wiederholte Stöße.

KORREKTER FLEKTIONSPUNKT .6

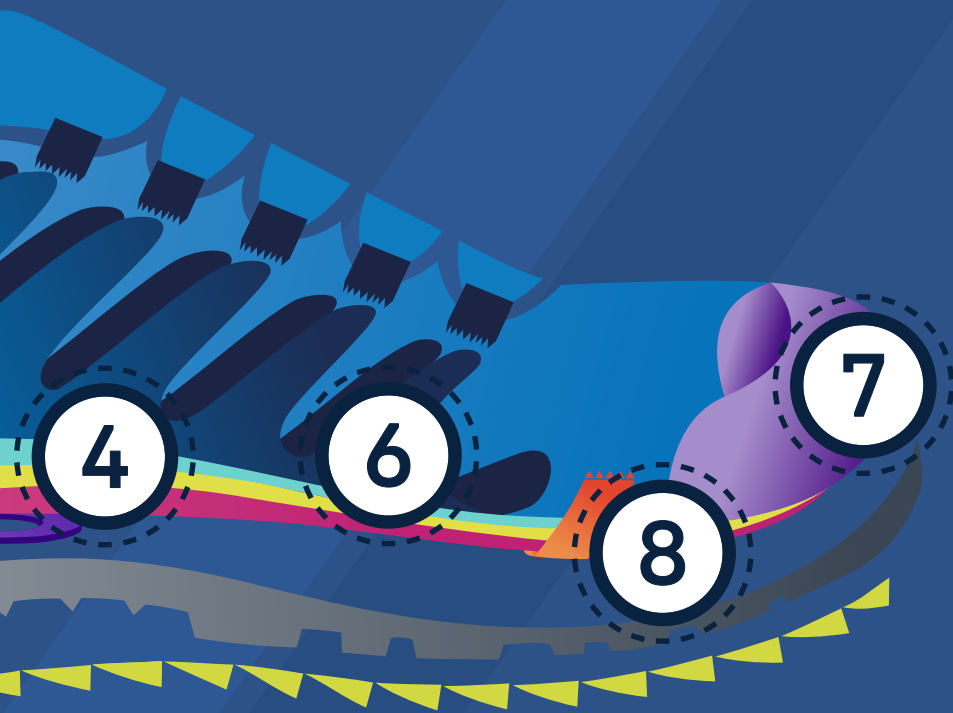
Ermöglicht ein natürliches, komfortables Abrollen und respektiert die Biomechanik des Fußes.

POWER CAP CARBON CAP .7

Leichte, breite Komposit-Zehenschutzkappen, die die korrekte Gewichtsverteilung des Schuhs erhalten.

SILVER STRIP DISCHARGE (S.S.D) .8

Erhält die Fähigkeit zur Ableitung elektrostatischer Ladungen über die gesamte Lebensdauer des Schuhs.



FORMULA

TECHNOLOGIEN

ANATOMIC
SOLE

COMPOSHANK

CARBON
CAP

PLASMAFEEL

SILVER
STRIP
DISCHARGE



FORMULA - ANATOMIC

FLOW GREEN LOW

DBU V 112-191 / EN ISO 20345:2022
SIPS / FO / SR / ESD



91458 02LA
SIZE: 35 - 49

FORMULA - ANATOMIC

FLOW GREY LOW

DGUV 112-191 / EN ISO 20345:2022
S3S / FO / SR / ESD



91458 00LA
SIZE: 35 - 49



FORMULA - ANATOMIC

FLOW GREY MID

DGUV 112-191 / EN ISO 20345:2022
S3S / FO / SR / ESD



91465 00LA
SIZE: 35 - 49



FORMULA - ANATOMIC

FLOW NAVY LOW

DGUV 112-191 / EN ISO 20345:2022
S3S / FO / SR / ESD



91458 01LA
SIZE: 35 - 49



FORMULA - ANATOMIC

FLOW ORANGE LOW

DGUV 112-191 / EN ISO 20345:2022
S1PS / FO / SR / ESD



91458 03LA
SIZE: 35 - 49



FORMULA - ANATOMIC

TWISTER GREY LOW

DGUV 112-191 / EN ISO 20345:2022
S3S / FO / SR / ESD



91459 00LA
SIZE: 35 - 49



FORMULA - ANATOMIC

TWISTER NAVY LOW

DGUV 112-191 / EN ISO 20345:2022
S3S / FO / SR / ESD



91459 01LA
SIZE: 35 - 49



SAFE KNIT

TECHNOLOGIEN

**ANATOMIC
SOLE**

COMPOSHANK

**CARBON
CAP**

PLASMAFEEL

**SILVER
STRIP
DISCHARGE**



SAFE KNIT - ANATOMIC

DAYTONA GREY LOW

DGUV 112-191 / EN ISO 20345:2022+AI:2024
S3S / FO / SR / SC / ESD



51512 00LA
SIZE: 35 - 49

COMING SOON



SAFE KNIT - ANATOMIC

DAYTONA GREY MID

DGUV 112-191 / EN ISO 20345:2022+AI:2024
S3S / FO / SR / SC / CR / ESD



51513 00LA
SIZE: 35 - 49

COMING SOON



SAFE KNIT - ANATOMIC

DAYTONA NAVY LOW

DGUV 112-191 / EN ISO 20345:2022+AI:2024
S3S / FO / SR / ESD / SC



51512 01LA
SIZE: 35 - 49

COMING SOON



SAFE KNIT - ANATOMIC

DAYTONA GREY/YELLOW LOW

DGUV 112-191 / EN ISO 20345:2022+AI:2024
S1PS / FO / SR // SC / ESD



51512 03LA
SIZE: 35 - 49

COMING SOON



SAFE KNIT - ANATOMIC

DAYTONA TOP GREY LOW

DGUV 112-191 / EN ISO 20345:2022+AI:2024
S3S / FO / SC / SR / ESD



51514 00LA
SIZE: 35 - 49

COMING SOON



SAFE KNIT - ANATOMIC

DAYTONA TOP GREY MID

DGUV 112-191 / EN ISO 20345:2022+AI:2024
S3S / FO / CR / SC / SR / ESD



51515 00LA
SIZE: 35 - 49

COMING SOON



SAFE KNIT - ANATOMIC

LE MANS NAVY LOW

DGUV 112-191 / EN ISO 20345:2022
S3L / FO / SR / ESD



50376 02LA
SIZE: 35 - 49



SAFE KNIT - ANATOMIC

LE MANS NAVY MID

DGUV 112-191 / EN ISO 20345:2011
S3 / CR / SRC / ESD



50407 01LA
SIZE: 35 - 49



SAFE KNIT - ANATOMIC

LE MANS BLACK LOW

DGUV 112-191 / EN ISO 20345:2022
S3L / FO / SR / ESD



50376 00LA
SIZE: 35 - 49



SAFE KNIT - ANATOMIC

LE MANS BLACK MID

DGUV 112-191 / EN ISO 20345:2022+AI:2024
S3L / FO / CR / SR / ESD



50407 00LA
SIZE: 35 - 49



SAFE KNIT - ANATOMIC

LE MANS MARINE LOW

DGUV 112-191 / EN ISO 20345:2022
S3L / FO / SR / ESD



51376 28LA
SIZE: 35 - 49



SAFE KNIT - ANATOMIC

LE MANS PINK LOW

DGUV 112-191 / EN ISO 20345:2022
SIPL / FO / SR / ESD



51376 27LA
SIZE: 35 - 42



SAFE KNIT - ANATOMIC

LE MANS GREY LOW

DGUV 112-191 / EN ISO 20345:2022
S1PL / FO / SR / ESD



50376 01LA
SIZE: 35 - 49



SAFE KNIT - ANATOMIC

LE MANS BLACK/YELLOW LOW

DGUV 112-191 / EN ISO 20345:2022
S1PL / FO / SR / ESD



51376 24LA
SIZE: 35 - 49



SAFE KNIT - ANATOMIC

LE MANS TOP BLACK LOW

DGUV 112-191 / EN ISO 20345:2011
S3 / SRC / ESD



50376 20LA
SIZE: 35 - 49



SAFE KNIT - ANATOMIC

LE MANS TOP BLACK MID

DGUV 112-191 / EN ISO 20345:2011
S3 / CR / SRC / ESD



50407 03LA
SIZE: 35 - 49



SAFE KNIT - ANATOMIC

LE MANS TOP BLK/YLW LOW

DGUV 112-191 / EN ISO 20345:2022
S3L / FO / SR / ESD



50376 11LA
SIZE: 35 - 49



POWAIRLITE

TECHNOLOGIEN

ANATOMIC
SOLE

COMPOSHANK

CARBON
CAP

PLASMAFEEL

SILVER
STRIP
DISCHARGE



POWAIRLITE - ANATOMIC
VEGA BLACK LOW

DGUV 112-191 / EN ISO 20345:2022
S3L / FO / SR / ESD



91410 00LA
SIZE: 35 - 49



POWAIRLITE - ANATOMIC
VEGA BLACK MID

DGUV 112-191 / EN ISO 20345:2022
S3L / FO / SR / ESD



91411 00LA
SIZE: 35 - 49



POWAIRLITE - ANATOMIC
VEGA BLUE LOW

DGUV 112-191 / EN ISO 20345:2022
S3L / FO / SR / ESD



91410 01LA
SIZE: 35 - 49



POWAIRLITE - ANATOMIC
VEGA BLUE MID

DGUV 112-191 / EN ISO 20345:2022
S3L / FO / SR / ESD



91411 01LA
SIZE: 35 - 49



POWAIRLITE - ANATOMIC
SIRIUS BLACK LOW

DGUV 112-191 / EN ISO 20345:2022
S3L / FO / SR / ESD



91415 00LA
SIZE: 35 - 49



POWAIRLITE - ANATOMIC
SIRIUS LIME LOW

DGUV 112-191 / EN ISO 20345:2022
S3L / FO / SR / ESD



91415 01LA
SIZE: 35 - 49



POW AIRLITE - ANATOMIC

SIRIUS ROYAL LOW

DGUV 112-191 / EN ISO 20345:2022
S3L / FO / SR / ESD



91415 02LA
SIZE: 35 - 49



POW AIRLITE - ANATOMIC

SIRIUS TOP BLACK LOW

DGUV 112-191 / EN ISO 20345:2022
S3L / FO / SR / ESD



91414 00LA
SIZE: 35 - 49



POW AIRLITE - ANATOMIC

SIRIUS TOP GREY LOW

DGUV 112-191 / EN ISO 20345:2022
S3L / FO / SR / ESD



91414 01LA
SIZE: 35 - 49





 CARBON
CAP

PROFESSIONAL

TECHNOLOGIEN

**ANATOMIC
SOLE**

COMPOSHANK

**POWER
CAP**

PLASMAFEEL

**SILVER
STRIP
DISCHARGE**



PROFESSIONAL - ANATOMIC

DYNAMO BLACK-GREY LOW

EN ISO 20345:2022+A1:2024
S3S / FO / SR / SC / ESD



51516 00LA
SIZE: 35 - 49

COMING SOON



PROFESSIONAL - ANATOMIC

DYNAMO BLACK-GREY MID

EN ISO 20345:2022+A1:2024
S3S / FO / SR / CR / SC / ESD



51518 00LA
SIZE: 35 - 49

COMING SOON



PROFESSIONAL - ANATOMIC

DYNAMO BLACK-YELLOW LOW

EN ISO 20345:2022+A1:2024
S3S / FO / SR / SC / ESD



51516 01LA
SIZE: 35 - 49

COMING SOON



PROFESSIONAL - ANATOMIC

ACTIVE BLACK-YELLOW LOW

EN ISO 20345:2022+A1:2024
SIPS / FO / SR / SC / ESD



51516 03LA
SIZE: 35 - 49

COMING SOON



PROFESSIONAL - ANATOMIC

YENI BLACK LOW

DGUV 112-191 / EN ISO 20345:2022+A1:2024
SIPL / FO / SR / ESD



51508 00LA
SIZE: 35 - 49



PROFESSIONAL - ANATOMIC

ZIRA BLACK LOW

DGUV 112-191 / EN ISO 20345:2022+A1:2024
SIPS / FO / SR / ESD



51509 00LA
SIZE: 35 - 49



PROFESSIONAL - ANATOMIC
BALTIC BLACK LOW

DGUV 112-191 / EN ISO 20345:2022
S3L / FO / SR / ESD



51484 00LA
SIZE: 35 - 49



PROFESSIONAL - ANATOMIC
BALTIC BLACK MID

DGUV 112-191 / EN ISO 20345:2022
S3L / FO / SR / ESD



51485 00LA
SIZE: 35 - 49



PROFESSIONAL - ANATOMIC
BALTIC FRESH BLACK LOW

DGUV 112-191 / EN ISO 20345:2022
SIPL / FO / SR / ESD



51484 02LA
SIZE: 35 - 49



PROFESSIONAL - ANATOMIC
EXPLORER GREY/YELLOW

DGUV 112-191 / EN ISO 20345:2022
SIPL / FO / SR / ESD



51375 06LA
SIZE: 35 - 49



PROFESSIONAL - ANATOMIC
BAKU GREY LOW

DGUV 112-191 / EN ISO 20345:2022
S3L / FO / SR / ESD



51484 01LA
SIZE: 35 - 49



PROFESSIONAL - ANATOMIC
BAKU GREY MID

DGUV 112-191 / EN ISO 20345:2022
S3L / FO / SR / ESD



51485 01LA
SIZE: 35 - 49



PROFESSIONAL - ANATOMIC

EVO GREY FRESH

DGUV 112-191 / EN ISO 20345:2011
SIP / SRC / ESD



51432 02LA
SIZE: 35 - 49



PROFESSIONAL - ANATOMIC

EVO NAVY FRESH

DGUV 112-191 / EN ISO 20345:2011
SIP / SRC / ESD



51432 03LA
SIZE: 35 - 49



PROFESSIONAL - ANATOMIC

EVO VEG BLACK LOW

DGUV 112-191 / EN ISO 20345:2022
S3L / FO / SR / ESD



51432 04LA
SIZE: 35 - 49



PROFESSIONAL - ANATOMIC

EVO VEG BLACK MID

DGUV 112-191 / EN ISO 20345:2022
S3L / FO / SR / ESD



51433 04LA
SIZE: 35 - 49



PROFESSIONAL - ANATOMIC

EVO BLACK LOW

DGUV 112-191 / EN ISO 20345:2011
S3 / SRC / ESD



51432 00LA
SIZE: 35 - 49



PROFESSIONAL - ANATOMIC

EVO BLACK MID

DGUV 112-191 / EN ISO 20345:2011
S3 / SRC / ESD



51433 00LA
SIZE: 35 - 49



PROFESSIONAL - ANATOMIC
FALCON DENIM LOW

DGUV 112-191 / EN ISO 20345:2022
S3L / FO / SR / ESD



51380 01LA
SIZE: 35 - 49



PROFESSIONAL - ANATOMIC
FALCON DENIM MID

DGUV 112-191 / EN ISO 20345:2022
S3L / FO / SR / ESD



51381 01LA
SIZE: 35 - 49



PROFESSIONAL - ANATOMIC
FALCON BLACK LOW

DGUV 112-191 / EN ISO 20345:2022
S3L / FO / SR / ESD



51380 02LA
SIZE: 35 - 49



PROFESSIONAL - ANATOMIC
FALCON BLACK MID

DGUV 112-191 / EN ISO 20345:2022
S3L / FO / SR / ESD



51381 02LA
SIZE: 35 - 49



PROFESSIONAL - ANATOMIC
DISCOVERY BLACK LOW

DGUV 112-191 / EN ISO 20345:2022
S3L / FO / SR / ESD



51375 05LA
SIZE: 35 - 49



PROFESSIONAL - ANATOMIC
DISCOVERY BLACK MID

DGUV 112-191 / EN ISO 20345:2022
S3L / FO / SR / ESD



51385 00LA
SIZE: 35 - 49



PROFESSIONAL - ANATOMIC
INDIANAPOLIS BLACK LOW

DGUV 112-191 / EN ISO 20345:2011
S3 / SRC / ESD



50351 03LA
SIZE: 35 - 49



PROFESSIONAL - ANATOMIC
INDIANAPOLIS BLACK MID

DGUV 112-191 / EN ISO 20345:2011
S3 / SRC / ESD



50352 03LA
SIZE: 35 - 49



PROFESSIONAL - ANATOMIC
INDIANAPOLIS OCTANE LOW

DGUV 112-191 / EN ISO 20345:2011
S3 / SRC / ESD



50351 02LA
SIZE: 35 - 49



PROFESSIONAL - REGULAR
T - LIGHT BLACK

EN ISO 20345:2022
S3L / FO / ESD



19261 12LA
SIZE: 36 - 48



PROFESSIONAL - REGULAR
B - LIGHT BLACK

DGUV 112-191 / EN ISO 20345:2022+A1:2024
S3L / FO / SR



19371 14LA
SIZE: 36 - 48



PROFESSIONAL - REGULAR
B - LIGHT BROWN

DGUV 112-191 / EN ISO 20345:2022
S3L / FO / SR



19371 03LA
SIZE: 36 - 48



PROFESSIONAL - REGULAR

TROPEA BROWN LOW

EN ISO 20345:2011
S3 / SRC



25116 36LA
SIZE: 36 - 48



PROFESSIONAL - REGULAR

VIBO BROWN MID

EN ISO 20345:2011
S3 / SRC



25138 11LA
SIZE: 36 - 48





CONCRETE

TECHNOLOGIEN

COMPOSHANK

POWER
CAP

SILVER
STRIP
DISCHARGE

PLASMAFEEL

ANATOMIC
SOLE



CONCRETE - ANATOMIC

POMPEI BLACK LOW

DGUV 112-191 / EN ISO 20345:2022+A1:2024
S3S / FO / SC / SR / ESD



33502 00LA
SIZE: 38 - 48



CONCRETE - ANATOMIC

POMPEI BLACK MID

DGUV 112-191 / EN ISO 20345:2022+A1:2024
S3S / FO / SC / CI / SR / ESD



33503 00LA
SIZE: 38 - 48



CONCRETE - ANATOMIC

KION 6" BLACK

DGUV 112-191 / EN ISO 20345:2022+A1:2024
S7S / FO / CI / AN / SC / SR / ESD



33504 00LA
SIZE: 38 - 48



CONCRETE - ANATOMIC

PETRA 6" BROWN

DGUV 112-191 / EN ISO 20345:2022+A1:2024
S3S / FO / CI / AN / SC / SR / ESD



33504 01LA
SIZE: 38 - 48



CONCRETE - ANATOMIC

GIZA BROWN LOW

DGUV 112-191 / EN ISO 20345:2022+A1:2024
S3S / FO / SC / SR / ESD



33502 01LA
SIZE: 38 - 48



CONCRETE - ANATOMIC

GIZA BROWN MID

DGUV 112-191 / EN ISO 20345:2022+A1:2024
S3S / FO / SC / CI / SR / ESD



33503 01LA
SIZE: 38 - 48



CONCRETE - ANATOMIC

TEBE BROWN



33510 01LA
SIZE: 38 - 48

DGUV 112-191 /
EN ISO 20345:2022+AI:2024
S3S / FO / CI / SC / SR / ESD

COMING SOON

CONCRETE- REGULAR

NEW SAFHIR BLACK MID

EN ISO 20345:2022
S3L / FO / SR



20149 27LA
SIZE: 38 - 48



CONCRETE - REGULAR

NEW SAFHIR BROWN MID

EN ISO 20345:2011
S3 / SRC



20149 26LA
SIZE: 38 - 48



CONCRETE - REGULAR

NEW SALOR BROWN LOW

EN ISO 20345:2022
S3L / FO / SR



20148 18LA
SIZE: 38 - 48



CONCRETE - REGULAR

NEW BOOT BTP



20269 05LA
SIZE: 38 - 48

EN ISO 20345:2022
S3L / FO / SR / CI



CONCRETE - REGULAR

SPARTACUS BLACK MID

EN ISO 20345:2022
S3L / FO / SR



27309 01LA
SIZE: 38 - 48





OIL & GAS

TECHNOLOGIEN

COMPOSHANK

POWER
CAP

SILVER
STRIP
DISCHARGE

PLASMAFEEL

ANATOMIC
SOLE

ATOUTFIELD

OIL & GAS - ANATOMIC

TORNADO BLACK

DGUV 112-191 / EN ISO 20345:2011
S3 / SRC



33428 01LA
SIZE: 38 - 48



OIL & GAS - REGULAR

RANGER BLACK

ASTM F2413-24 - I/C/PR SR / EN ISO 20345:2011
S3 / SRC



25042 00LA
SIZE: 38 - 48



OIL & GAS - REGULAR

OCEAN BLACK

EN ISO 20345:2011
S3 / HRO / SRC



30167 09LA
SIZE: 38 - 48



OIL & GAS - REGULAR

KALAHARI

EN ISO 20345:2022+A1:2024
S3L / FO / SR



27310 00LA
SIZE: 38 - 48



WATERPROOF

TECHNOLOGIEN



WATERPROOF - ANATOMIC

ROSSINI BLACK

DGUV 112-191 / EN ISO 20345:2022+A1:2024
S7L / FO / CI / HRO / SC / SR



32374 01LA
SIZE: 38- 48



WATERPROOF - ANATOMIC

LEONARDO CI BLACK

EN ISO 20345:2011
S3 / WR / CI / HRO / SRC



32274 03LA
SIZE: 38 - 48



WATERPROOF - ANATOMIC

GALILEO BLACK

DGUV 112-191 / EN ISO 20345:2011
S3 / WR / HRO / SRC



32275 11LA
SIZE: 38 - 48



WATERPROOF - REGULAR

STELVIO BLACK

EN ISO 20345:2011
S3 / WR / CI / HI / HRO / SRC



30266 01LA
SIZE: 38 - 48



HEAVY DUTY

TECHNOLOGIEN

COMPOSHANK

POWER
CAP

PLASMAFEEL



HEAVY DUTY - REGULAR
NEW URAGANO BLACK MID

EN ISO 20345:2011
S3 / HRO / SRC



30166 04LA
SIZE: 38 - 48



HEAVY DUTY - REGULAR
EGADI BLACK

EN ISO 20345:2011
M / S3 / HRO / SRC



30051 29LA
SIZE: 38 - 48



DI-ELECTRIC

TECHNOLOGIEN

ANATOMIC
SOLE

COMPOSHANK

POWER
CAP

PLASMAFEEL



DI-ELECTRIC - ANATOMIC

FLASH ESR BLK/YLW LOW

EN ISO 20345:2022+A1:2024
ASTM F2413-24 - I/C/SR/EH/PR



32520 00LA
SIZE: 36 - 48

COMING SOON



DI-ELECTRIC - ANATOMIC

FLASH ESR BLK/YLW MID

EN ISO 20345:2022+A1:2024
ASTM F2413-24 - I/C/SR/EH/PR



32521 00LA
SIZE: 36 - 48

COMING SOON



DI-ELECTRIC - ANATOMIC

HERTZ ESR GREY LOW

DGUV 112-191 / EN ISO 20345:2011
CAT II DPI
SB / FO / E / P / SRC



50375 23LA
SIZE: 36 - 48



DI-ELECTRIC - ANATOMIC

SWITCH ESR BLACK LOW

DGUV 112-191 / EN ISO 20345:2011
CAT II DPI
SB / FO / WRU / E / SRC



50376 19LA
SIZE: 36 - 48



DI-ELECTRIC - ANATOMIC

VOLTAGE ESR BLACK MID

DGUV 112-191 / EN ISO 20345:2011
CAT II DPI
SB / FO / WRU / HRO / E / SRC



32275 12LA
SIZE: 36 - 48



DI-ELECTRIC - ANATOMIC

SAHARA ESR BROWN

32305 03LA
SIZE: 36 - 48
ASTM F2413-24
- I / C / PR / SR / EH
EN ISO 20345:2022+A1:2024
CAT II DPI
SB / E / WPA / PL
/ FO / SR / HRO



ASEPTIC & FOOD

TECHNOLOGIEN

COMPOSHANK

ANATOMIC
SOLE

POWER
CAP

PLASMAFEEL



ASEPTIC & FOOD - ANATOMIC

BRIO WHITE LOW

EN ISO 20345:2022
S2 / FO / SR / ESD



52457 00-A
SIZE: 35 - 48



ASEPTIC & FOOD - ANATOMIC

ARIOSIA WHITE LOW

EN ISO 20345:2022
SB / A / E / FO / SR / ESD



52455 00-A
SIZE: 35 - 48



ASEPTIC & FOOD - ANATOMIC

NIVEO WHITE LOW

EN ISO 20345:2022
S2 / FO / SR / ESD



52456 00-A
SIZE: 35 - 49



ASEPTIC & FOOD - ANATOMIC

ITALIA WHITE LOW

EN ISO 20345:2022
S2 / FO / SR



19267 00-A
SIZE: 35 - 48



ASEPTIC & FOOD - ANATOMIC

ITALIA BLACK LOW

EN ISO 20345:2022
S2 / FO / SR



19267 02-A
SIZE: 35 - 48



ASEPTIC & FOOD - ANATOMIC

LUCERNA WHITE LOW

EN ISO 20345:2022
S2 / FO / SR



25026 00-A
SIZE: 35 - 48



ASEPTIC & FOOD - ANATOMIC

LUCERNA BLUE LOW

EN ISO 20345:2022
S2 / FO / SR



25026 16-A
SIZE: 35 - 48



PROFESSIONAL - ANATOMIC

VILLACH WHITE LOW

EN ISO 20345:2022
S2 / FO / SR



25021 02-A
SIZE: 35 - 48



ASEPTIC & FOOD - ANATOMIC

ST.MORITZ WHITE MID

EN ISO 20345:2022
S2 / SRC



25027 00-A
SIZE: 36 - 48



ASEPTIC & FOOD - ANATOMIC

VIENNE WHITE MID

EN ISO 20345:2022
S2 / FO / SR



25048 00-A
SIZE: 36 - 48



POP



AC0ESAB_202602
DISPLAY



AC0ESPOWBC0221IT
DISPLAY WEISS



AC0TAAB_202602
TEPPICH 80 X 50 CM



AC0SEAB_202602
STUHL

BEZUGSNORMEN UND SYMBOLE

Die neue Norm EN ISO 20345:2022 für PSA „Sicherheitsschuhe“ wurde veröffentlicht.

Aboutblu® hat sich an die neue Gesetzgebung angepasst, um ein Höchstmaß an Sicherheit für seine Produkte zu gewährleisten. Schuhe, die nach UNI EN ISO 20345:2012 und EN ISO 20345:2011 zertifiziert sind, können auch nach der Einführung der neuen Norm bis zum natürlichen Ablauf des Zertifikats auf den Markt gebracht werden. Für einen bestimmten Zeitraum werden also Schuhe mit beiden Normen auf dem Markt erhältlich sein.

SB	S + Rundanforderungen (Widerstandsfähigkeit, Unbedenklichkeit und Leistungsfähigkeit von Materialien / Ergonomie und Komfort von Schuhen / Rutschsicherheit auf Keramikboden mit Reiniger)
S1	SB + E + A + GESCHLOSSENER FERSENBEREICH
S1P	S1 + P
» SIPL	S1 + PS
» S1PS	S1 + PS
S1	S1 + WPA
S1	S1 + P + PROFILIERUNG DER LAUFSOHLE
» S3L	S2 + PL + PROFILIERUNG DER LAUFSOHLE
» S3S	S2 + PS + PROFILIERUNG DER LAUFSOHLE
» S6	S2 + WR
» S7	S3 + WR
» S7L	S3L + WR
» S7S	S3S + WR
S1	Langlebige schuhspitzen 200J + 15kN
E	Energieabsorption in der Ferse
A	Antistatische Schuhe
P	Metallischer durchtrittsicherer Einsatz, durchtrittsicher gegen einen Nagel mit 4,5 mm Durchmesser (Ø 4,5 mm)

»	PL	Nichtmetallischer durchtrittssicherer Einsatz, durchtrittssicher gegen einen Nagel mit 4,5 mm Durchmesser
»	PS	Nichtmetallischer durchtrittssicherer Einsatz, durchtrittssicher gegen einen Nagel mit 3 mm Durchmesser
»	WPA	Obermaterial beständig gegen Eindringen und Wasseraufnahme
	WR	Wasserfestes Schuhwerk
	FO	Kraftstoffbeständige Sohle
	HRO	Hitzebeständigkeit der Laufsohle
	HI	Wärmedämmung
	CI	Kälteisolierung
	M	Mittelfußschutz
	AN	Knöchelschutz
	CR	Scherfestigkeit
	C	Elektrisch leitfähige Schuhe
»	LG	Leitergriff-System
»	SC	Abriebfeste Überkappe
»	SR	Rutschhemmung auf Keramikfliesen + Glycerin

» NEUE MARKIERUNGEN

SICHERHEITSSCHUHE (S) (NACH NORME UNI EN ISO 20345:2012 / EN ISO 20345:2011)	
KATEGORIE	SCHUHEIGENSCHAFTEN
SB	GRUNDANFORDERUNGEN
S1	SB + GESCHLOSSENER FERSENBEREICH, ANTISTATIK, ENERGIEAUFNAHMEVERMÖGEN IM FERSENBEREICH, BESTÄNDIGKEIT DER LAUFSOHLE GEGEN KOHLENWASSERSTOFFE
S2	S1 + ANFORDERUNGEN BETREFFEND WASSERDURCHTRITT UND WASSERAUFNAHME DES OBERMATERIALS
S3	S2 + DURCHTRITTSICHERHEIT DES SCHUHUNTERBAUS, PROFILIERUNG DER LAUFSOHLE

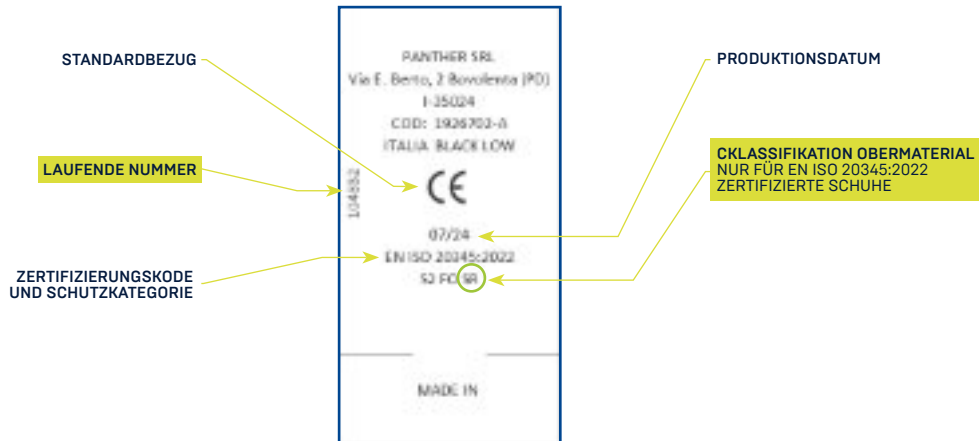
SCHUTZ-SYMBOL	ANFORDERUNG / EIGENSCHAFTEN	SICHERHEITS-SCHUHE (S)				BERUFSSCHUHE (O)			
		SB	S1	S2	S3	OB	O1	O2	O3
P	DURCHTRITTSICHERHEIT DES SCHUHUNTERBAUS	0	0	-	X	0	0	-	X
C	LEITFÄHIGER SCHUH	0	-	-	-	0	-	-	-
A	ANTISTATISCHER SCHUH	0	X	X	X	0	X	X	X
I	STROMISOLIERER SCHUH	0	-	-	-	0	-	-	-
HI	WÄRMEISOLIERUNG DES SCHUHS	0	0	0	0	0	0	0	0
CI	KÄLTEISOLIERUNG DES SCHUHS	0	0	0	0	0	0	0	0
E	ENERGIEAUFNAHMEVERMÖGEN IM FERSENBEREICH	0	X	X	X	0	X	X	X
WR	WASSERFESTER SCHUH	0	0	0	0	0	0	0	0
M	MITTELFUSSSCHUTZ	0	0	0	0	-	-	-	-
AN	KNÖCHELSCHUTZ	0	0	0	0	0	0	0	0
WRU	ANFORDERUNGEN BETREFFEND WASSERDURCHTRITT UND WASSERAUFNAHME DES OBERMATERIALS	0	-	X	X	0	-	X	X
CR	SCHNITTFESTIGKEIT DES OBERMATERIALS	-	-	-	0	-	-	-	-
HRO	BESTÄNDIGKEIT DER SOHLE GEGEN KONTAKTWÄRME	0	0	0	0	0	0	0	0
FO	BESTÄNDIGKEIT DER SOHLE GEGEN KOHLENWASSERSTOFFE	0	X	X	X	0	0	0	0

X = GRUNDANFORDERUNG
0 = ZUSATZANFORDERUNG, WENN IN DER KENNZEICHNUNG ANGEZEIGT
- = NICHT ANWENDBARE ANFORDERUNG

BERUFSSCHUHE (O) (NACH EN ISO 20347:2012 / EN ISO 20347:2022)

KATEGORIE	SCHUHEIGENSCHAFTEN
OB	GRUNDANFORDERUNGEN + EINE DER ZUSATZANFORDERUNGEN DER SYMBOLTABELLE
O1	OB + GESCHLOSSENER FERSENBEREICH, ANTISTATIK, ENERGIEAUFNAHMEVERMÖGEN IM FERSENBEREICH
O2	O1 + ANFORDERUNGEN BETREFFEND WASSERDURCHTRITT UND WASSERAUFNAHME DES OBERMATERIALS
O3	O2 + DURCHTRITTSICHERHEIT DES SCHUHUNTERBAUS, PROFILIERUNG DER LAUF SOHLE
O3L	O2 + DURCHTRITTSICHERHEIT DES SCHUHUNTERBAUS (NAGEL 4,5 MM), PROFILIERUNG DER LAUF SOHLE
O3S	O2 + DURCHTRITTSICHERHEIT DES SCHUHUNTERBAUS (NAGEL 3,0 MM), PROFILIERUNG DER LAUF SOHLE

RÜCKVERFOLGBARKEIT



JEDES EINZELNE PRODUKT BESITZT EINE CE - ETIKETTE
 DIESER AUFDRUCK "EN ISO 20345:2022" GARANTIERT, DASS DER SCHUH HINSICHTLICH DER PPE-RICHTLINIEN (UE) 2016/425 ÜBER ERGONOMIE, UNSCHÄDLICHKEIT, KOMFORT UND FESTIGKEIT DEN WESENTLICHEN ANFORDERUNGEN DER EUROPÄISCHEN RICHTLINIE ENTSPRICHT UND DASS DER SICHERHEITS-ODER ARBEITSSCHUH VON AUTORISIERTEN PRÜFSTELLEN DER CEZERTIFIZIERUNG UNTERZOGEN WURDE GEMÄSS DER ISO9001 DIREKTIVE

ERLAUBT DIE PRODUKTIONSLOT-ID-NUMMER, JEDE PHASE DER PRODUKTIONSPROZESS ZU IDENTIFIZIEREN UND KONTROLLIEREN

ZERTIFIZIERUNGEN



ISO 9001



DGUV 112/191
 SECOSOL®



CSA Z195-14
 ONLY BRAND LABELLING



ISO 45001



ASTM F2413-18



SEDEX
 MEMBER

ZUBEHÖR



AC0ATOP0075
KIT ATOP A-B41
BLACK-YELLOW E-E07 CM.75

AC0ATOP1075
KIT ATOP A-B41
BLACK E-E07 CM.75



AC0LAELA8000130
LE MANS LACES KIT



AC0LA1003
SCHNÜRSENKEL CM 130: SCHWARZ / KONF 10 PAAR



AC0LA1002
SCHNÜRSENKEL CM 110: SCHWARZ / KONF 10 PAAR



ACOSU1097
ECO INSOLE IN BLISTER

Erhältlich in allen grössen



ACOSU1099
SANI TECH IN BLISTER

Erhältlich in allen grössen



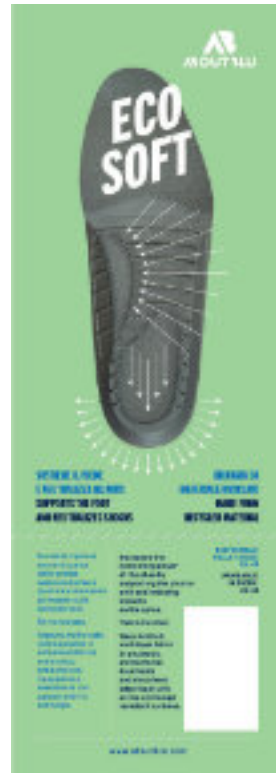
ACOSU1080
TECH SOFT IN BLISTER

Erhältlich in allen grössen



ACOSU1070
PERFORMANCE IN BLISTER

Erhältlich in allen grössen



ACOSU1098
ECO SOFT IN BLISTER

Erhältlich in allen grössen



www.aboutblu.com

AC0ABBR_202602_DE

PANTHER S.R.L.
Via Egidio Berto 2, 35024 Bovolenta (PD), Italia

T. +39 049 9713211
info@panthersafety.it
panthersrl@legalmail.it

Alle Rechte vorbehalten. Kein Teil dieses katalogs darf ohne die schriftliche Genehmigung von PANTHER S.r.l. reproduziert, in einer Datenbank gespeichert oder in irgendeiner Weise verwendet werden.

PANTHER S.r.l. behält sich das Recht vor, die hierin enthaltenen Angaben ohne vorherige Ankündigung zu ändern.

