



AB
ABOUT BLU
SAFETY SHOES

COMFORT AT WORK

**COLLECTION
2026**



À PROPOS DE PANTHER

PASSION

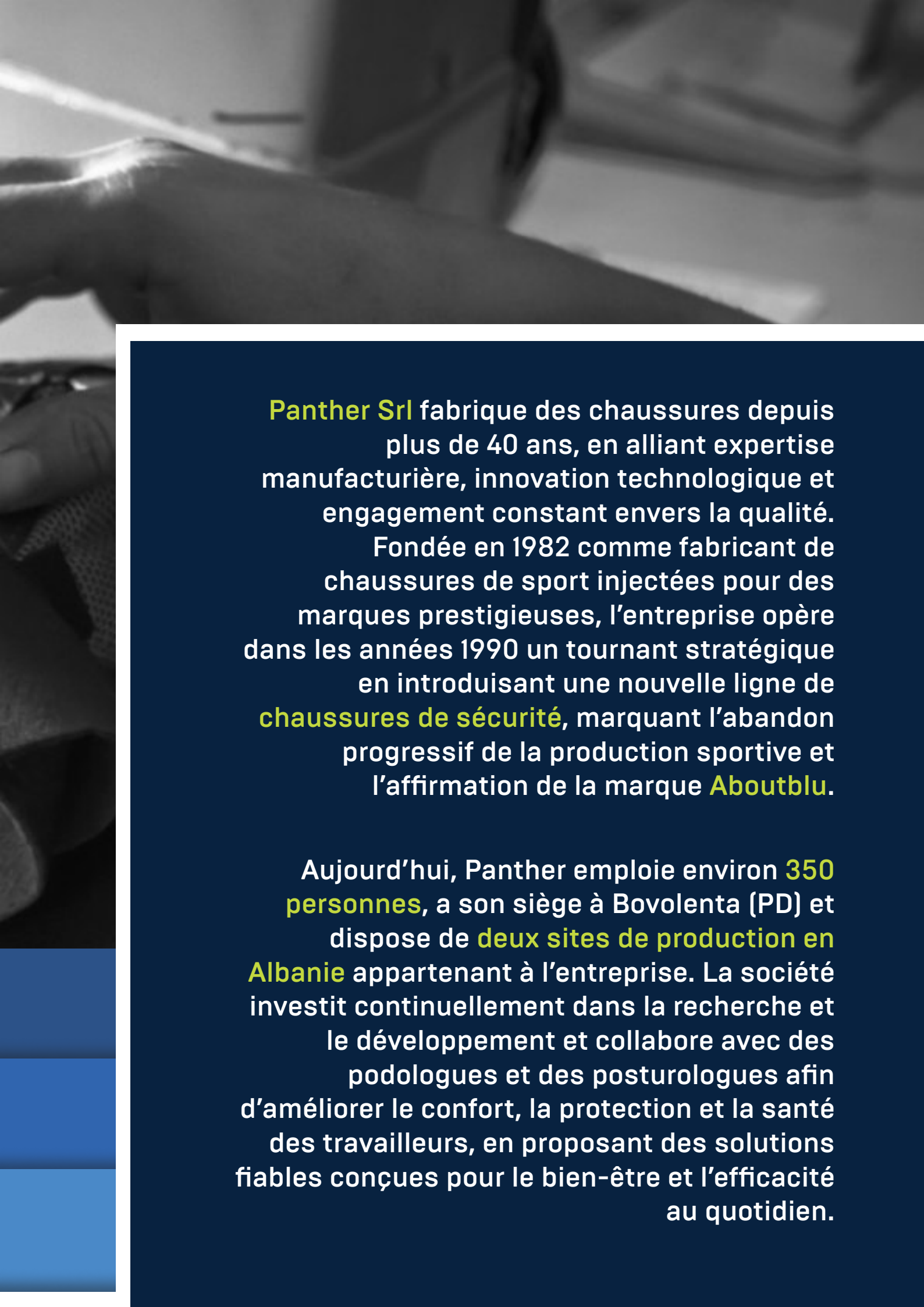
Depuis 40 ans, nous mettons sérieux et souci du détail dans chaque produit.

EXPÉRIENCE

Un savoir-faire technique solide, avec des processus éprouvés et des partenariats durables.

RECHERCHE

Innovation continue sur les matériaux et les solutions, pour des performances constantes et des résultats concrets.



Panther Srl fabrique des chaussures depuis plus de 40 ans, en alliant expertise manufacturière, innovation technologique et engagement constant envers la qualité.

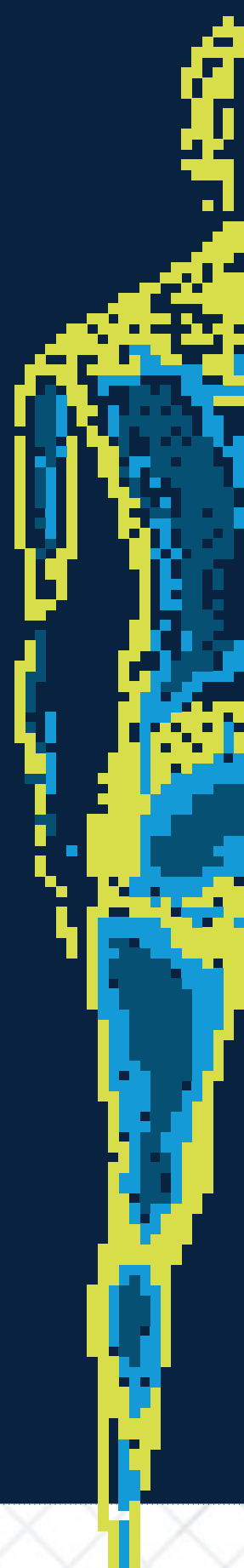
Fondée en 1982 comme fabricant de chaussures de sport injectées pour des marques prestigieuses, l'entreprise opère dans les années 1990 un tournant stratégique en introduisant une nouvelle ligne de **chaussures de sécurité**, marquant l'abandon progressif de la production sportive et l'affirmation de la marque **Aboutlu**.

Aujourd'hui, Panther emploie environ **350 personnes**, a son siège à Bovolenta (PD) et dispose de **deux sites de production en Albanie** appartenant à l'entreprise. La société investit continuellement dans la recherche et le développement et collabore avec des podologues et des posturologues afin d'améliorer le confort, la protection et la santé des travailleurs, en proposant des solutions fiables conçues pour le bien-être et l'efficacité au quotidien.

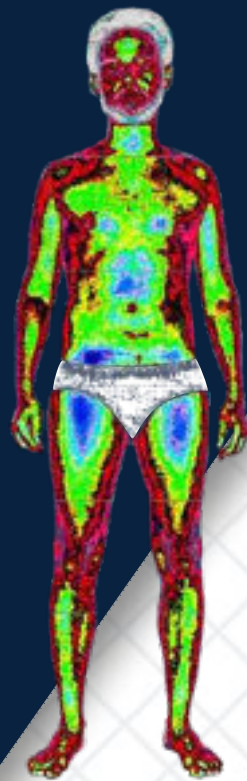
SCIENTIFIC COMFORT

La collaboration avec l'équipe de posturologues et de podologues de **Progetto Postura**® a permis de valider scientifiquement que nos chaussures favorisent une meilleure activation musculaire, contribuant à des performances de travail plus efficaces tout en respectant l'anatomie du pied et ses mécanismes d'équilibre.

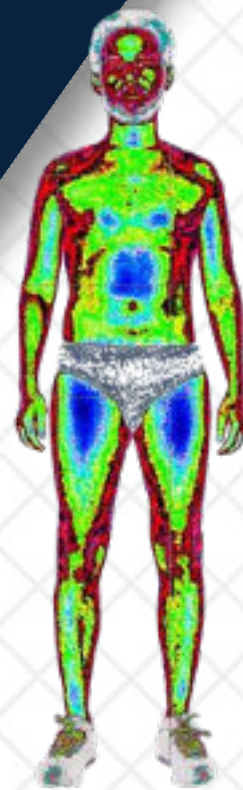
Chaque travailleur doit pouvoir porter la chaussure la plus adaptée, en fonction du secteur et de l'environnement d'utilisation, ainsi que de ses besoins physiques. Aboutblu propose des chaussures dont le confort est **garanti** et **durable dans le temps**, grâce à des détails de construction spécifiques et à la qualité et la quantité des matériaux utilisés.



Les tests réalisés à l'aide de CryoVizion® mettent en évidence les bénéfices. La couleur bleue présente sur les images - élément identitaire de la marque - représente un état d'équilibre fonctionnel, dans lequel le corps travaille de manière correcte et harmonieuse : le code du bien-être qui guide Aboutblu depuis ses origines.



Sans Chaussures



Chaussures AboutBlu

ABOUTBLU RESPECTE L'ERGONOMIE DU PIED

1. CONTREFORT + RENFORT DU TALON

Protège le talon des mauvais positionnements, améliore l'équilibre statique et dynamique et réduit l'usure de la chaussure dans le temps.

2. TIGES RÉSISTANTES ET RESPIRANTES

Matériaux de haute qualité qui maintiennent et protègent le pied de façon uniforme.

3. COMPOSHANK (INSERT ANTI-TORSION)

Dissipe les chocs, augmente la stabilité sur des appuis partiels et limite les torsions pied/cheville et les compensations posturales.



ANATOMIC SOLE .4

Forme injectée, stable et inaltérable dans le temps, qui suit la morphologie naturelle du pied.

SEMELLE EN PU BI-DENSITÉ INJECTÉE .5

Réduit les chocs liés à l'impact au sol et aux sollicitations répétées.

POINT DE FLEXION CORRECT .6

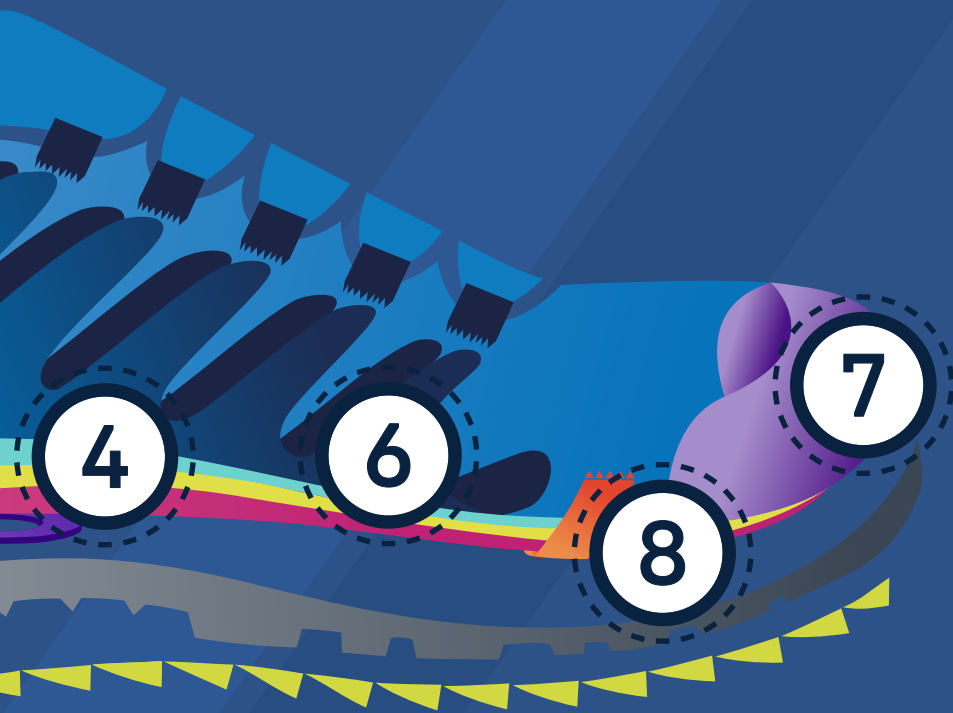
Permet un pli naturel et confortable, en respectant la biomécanique du pied.

POWER CAP CARBON CAP .7

Embouts composites légers et larges qui maintiennent le bon équilibre du poids de la chaussure.

SILVER STRIP DISCHARGE (S.S.D) .8

Maintient la capacité de dissipation des charges électrostatiques inchangée pendant toute la durée de vie de la chaussure.



FORMULA

TECHNOLOGIES

ANATOMIC
SOLE

COMPOSHANK

CARBON
CAP

PLASMAFEEL

SILVER
STRIP
DISCHARGE



FORMULA - ANATOMIC

FLOW GREEN LOW

DBUV 112-191 / EN ISO 20345:2022
SIPS / FO / SR / ESD

91458 02LA
SIZE: 35 - 49



FORMULA - ANATOMIC

FLOW GREY LOW

DGUV 112-191 / EN ISO 20345:2022
S3S / FO / SR / ESD



91458 00LA
SIZE: 35 - 49



FORMULA - ANATOMIC

FLOW GREY MID

DGUV 112-191 / EN ISO 20345:2022
S3S / FO / SR / ESD



91465 00LA
SIZE: 35 - 49



FORMULA - ANATOMIC

FLOW NAVY LOW

DGUV 112-191 / EN ISO 20345:2022
S3S / FO / SR / ESD



91458 01LA
SIZE: 35 - 49



FORMULA - ANATOMIC

FLOW ORANGE LOW

DGUV 112-191 / EN ISO 20345:2022
S1PS / FO / SR / ESD



91458 03LA
SIZE: 35 - 49



FORMULA - ANATOMIC

TWISTER GREY LOW

DGUV 112-191 / EN ISO 20345:2022
S3S / FO / SR / ESD



91459 00LA
SIZE: 35 - 49



FORMULA - ANATOMIC

TWISTER NAVY LOW

DGUV 112-191 / EN ISO 20345:2022
S3S / FO / SR / ESD



91459 01LA
SIZE: 35 - 49



SAFE KNIT

TECHNOLOGIES

**ANATOMIC
SOLE**

COMPOSHANK

**CARBON
CAP**

PLASMAFEEL

**SILVER
STRIP
DISCHARGE**



SAFE KNIT - ANATOMIC

DAYTONA GREY LOW

DGUV 112-191 / EN ISO 20345:2022+AI:2024
S3S / FO / SR / SC / ESD



51512 00LA
SIZE: 35 - 49

COMING SOON



SAFE KNIT - ANATOMIC

DAYTONA GREY MID

DGUV 112-191 / EN ISO 20345:2022+AI:2024
S3S / FO / SR / SC / CR / ESD



51513 00LA
SIZE: 35 - 49

COMING SOON



SAFE KNIT - ANATOMIC

DAYTONA NAVY LOW

DGUV 112-191 / EN ISO 20345:2022+AI:2024
S3S / FO / SR / ESD / SC



51512 01LA
SIZE: 35 - 49

COMING SOON



SAFE KNIT - ANATOMIC

DAYTONA GREY/YELLOW LOW

DGUV 112-191 / EN ISO 20345:2022+AI:2024
S1PS / FO / SR // SC / ESD



51512 03LA
SIZE: 35 - 49

COMING SOON



SAFE KNIT - ANATOMIC

DAYTONA TOP GREY LOW

DGUV 112-191 / EN ISO 20345:2022+AI:2024
S3S / FO / SC / SR / ESD



51514 00LA
SIZE: 35 - 49

COMING SOON



SAFE KNIT - ANATOMIC

DAYTONA TOP GREY MID

DGUV 112-191 / EN ISO 20345:2022+AI:2024
S3S / FO / CR / SC / SR / ESD



51515 00LA
SIZE: 35 - 49

COMING SOON



SAFE KNIT - ANATOMIC

LE MANS NAVY LOW

DGUV 112-191 / EN ISO 20345:2022
S3L / FO / SR / ESD



50376 02LA
SIZE: 35 - 49



SAFE KNIT - ANATOMIC

LE MANS NAVY MID

DGUV 112-191 / EN ISO 20345:2011
S3 / CR / SRC / ESD



50407 01LA
SIZE: 35 - 49



SAFE KNIT - ANATOMIC

LE MANS BLACK LOW

DGUV 112-191 / EN ISO 20345:2022
S3L / FO / SR / ESD



50376 00LA
SIZE: 35 - 49



SAFE KNIT - ANATOMIC

LE MANS BLACK MID

DGUV 112-191 / EN ISO 20345:2022+AI:2024
S3L / FO / CR / SR / ESD



50407 00LA
SIZE: 35 - 49



SAFE KNIT - ANATOMIC

LE MANS MARINE LOW

DGUV 112-191 / EN ISO 20345:2022
S3L / FO / SR / ESD



51376 28LA
SIZE: 35 - 49



SAFE KNIT - ANATOMIC

LE MANS PINK LOW

DGUV 112-191 / EN ISO 20345:2022
SIPL / FO / SR / ESD



51376 27LA
SIZE: 35 - 42



SAFE KNIT - ANATOMIC

LE MANS GREY LOW

DGUV 112-191 / EN ISO 20345:2022
S1PL / FO / SR / ESD



50376 01LA
SIZE: 35 - 49



SAFE KNIT - ANATOMIC

LE MANS BLACK/YELLOW LOW

DGUV 112-191 / EN ISO 20345:2022
S1PL / FO / SR / ESD



51376 24LA
SIZE: 35 - 49



SAFE KNIT - ANATOMIC

LE MANS TOP BLACK LOW

DGUV 112-191 / EN ISO 20345:2011
S3 / SRC / ESD



50376 20LA
SIZE: 35 - 49



SAFE KNIT - ANATOMIC

LE MANS TOP BLACK MID

DGUV 112-191 / EN ISO 20345:2011
S3 / CR / SRC / ESD



50407 03LA
SIZE: 35 - 49



SAFE KNIT - ANATOMIC

LE MANS TOP BLK/YLW LOW

DGUV 112-191 / EN ISO 20345:2022
S3L / FO / SR / ESD



50376 11LA
SIZE: 35 - 49



POWAIRLITE

TECHNOLOGIES

ANATOMIC
SOLE

COMPOSHANK

CARBON
CAP

PLASMAFEEL

SILVER
STRIP
DISCHARGE



POW AIRLITE - ANATOMIC
VEGA BLACK LOW

DGUV 112-191 / EN ISO 20345:2022
S3L / FO / SR / ESD



91410 00LA
SIZE: 35 - 49



POW AIRLITE - ANATOMIC
VEGA BLACK MID

DGUV 112-191 / EN ISO 20345:2022
S3L / FO / SR / ESD



91411 00LA
SIZE: 35 - 49



POW AIRLITE - ANATOMIC
VEGA BLUE LOW

DGUV 112-191 / EN ISO 20345:2022
S3L / FO / SR / ESD



91410 01LA
SIZE: 35 - 49



POW AIRLITE - ANATOMIC
VEGA BLUE MID

DGUV 112-191 / EN ISO 20345:2022
S3L / FO / SR / ESD



91411 01LA
SIZE: 35 - 49



POW AIRLITE - ANATOMIC
SIRIUS BLACK LOW

DGUV 112-191 / EN ISO 20345:2022
S3L / FO / SR / ESD



91415 00LA
SIZE: 35 - 49



POW AIRLITE - ANATOMIC
SIRIUS LIME LOW

DGUV 112-191 / EN ISO 20345:2022
S3L / FO / SR / ESD



91415 01LA
SIZE: 35 - 49



POW AIRLITE - ANATOMIC

SIRIUS ROYAL LOW

DGUV 112-191 / EN ISO 20345:2022
S3L / FO / SR / ESD



91415 02LA
SIZE: 35 - 49



POW AIRLITE - ANATOMIC

SIRIUS TOP BLACK LOW

DGUV 112-191 / EN ISO 20345:2022
S3L / FO / SR / ESD



91414 00LA
SIZE: 35 - 49



POW AIRLITE - ANATOMIC

SIRIUS TOP GREY LOW

DGUV 112-191 / EN ISO 20345:2022
S3L / FO / SR / ESD



91414 01LA
SIZE: 35 - 49





 CARBON
CAP

PROFESSIONAL

TECHNOLOGIES

ANATOMIC
SOLE

COMPOSHANK

POWER
CAP

PLASMAFEEL

SILVER
STRIP
DISCHARGE



PROFESSIONAL - ANATOMIC

DYNAMO BLACK-GREY LOW

EN ISO 20345:2022+A1:2024
S3S / FO / SR / SC / ESD



51516 00LA
SIZE: 35 - 49

COMING SOON



PROFESSIONAL - ANATOMIC

DYNAMO BLACK-GREY MID

EN ISO 20345:2022+A1:2024
S3S / FO / SR / CR / SC / ESD



51518 00LA
SIZE: 35 - 49

COMING SOON



PROFESSIONAL - ANATOMIC

DYNAMO BLACK-YELLOW LOW

EN ISO 20345:2022+A1:2024
S3S / FO / SR / SC / ESD



51516 01LA
SIZE: 35 - 49

COMING SOON



PROFESSIONAL - ANATOMIC

ACTIVE BLACK-YELLOW LOW

EN ISO 20345:2022+A1:2024
SIPS / FO / SR / SC / ESD



51516 03LA
SIZE: 35 - 49

COMING SOON



PROFESSIONAL - ANATOMIC

YENI BLACK LOW

DGUV 112-191 / EN ISO 20345:2022+A1:2024
SIPL / FO / SR / ESD



51508 00LA
SIZE: 35 - 49



PROFESSIONAL - ANATOMIC

ZIRA BLACK LOW

DGUV 112-191 / EN ISO 20345:2022+A1:2024
SIPS / FO / SR / ESD



51509 00LA
SIZE: 35 - 49



PROFESSIONAL - ANATOMIC
BALTIC BLACK LOW

DGUV 112-191 / EN ISO 20345:2022
S3L / FO / SR / ESD



51484 00LA
SIZE: 35 - 49



PROFESSIONAL - ANATOMIC
BALTIC BLACK MID

DGUV 112-191 / EN ISO 20345:2022
S3L / FO / SR / ESD



51485 00LA
SIZE: 35 - 49



PROFESSIONAL - ANATOMIC
BALTIC FRESH BLACK LOW

DGUV 112-191 / EN ISO 20345:2022
SIPL / FO / SR / ESD



51484 02LA
SIZE: 35 - 49



PROFESSIONAL - ANATOMIC
EXPLORER GREY/YELLOW

DGUV 112-191 / EN ISO 20345:2022
SIPL / FO / SR / ESD



51375 06LA
SIZE: 35 - 49



PROFESSIONAL - ANATOMIC
BAKU GREY LOW

DGUV 112-191 / EN ISO 20345:2022
S3L / FO / SR / ESD



51484 01LA
SIZE: 35 - 49



PROFESSIONAL - ANATOMIC
BAKU GREY MID

DGUV 112-191 / EN ISO 20345:2022
S3L / FO / SR / ESD



51485 01LA
SIZE: 35 - 49



PROFESSIONAL - ANATOMIC

EVO GREY FRESH

DGUV 112-191 / EN ISO 20345:2011
SIP / SRC / ESD



51432 02LA
SIZE: 35 - 49



PROFESSIONAL - ANATOMIC

EVO NAVY FRESH

DGUV 112-191 / EN ISO 20345:2011
SIP / SRC / ESD



51432 03LA
SIZE: 35 - 49



PROFESSIONAL - ANATOMIC

EVO VEG BLACK LOW

DGUV 112-191 / EN ISO 20345:2022
S3L / FO / SR / ESD



51432 04LA
SIZE: 35 - 49



PROFESSIONAL - ANATOMIC

EVO VEG BLACK MID

DGUV 112-191 / EN ISO 20345:2022
S3L / FO / SR / ESD



51433 04LA
SIZE: 35 - 49



PROFESSIONAL - ANATOMIC

EVO BLACK LOW

DGUV 112-191 / EN ISO 20345:2011
S3 / SRC / ESD



51432 00LA
SIZE: 35 - 49



PROFESSIONAL - ANATOMIC

EVO BLACK MID

DGUV 112-191 / EN ISO 20345:2011
S3 / SRC / ESD



51433 00LA
SIZE: 35 - 49



PROFESSIONAL - ANATOMIC
FALCON DENIM LOW

DGUV 112-191 / EN ISO 20345:2022
S3L / FO / SR / ESD



51380 01LA
SIZE: 35 - 49



PROFESSIONAL - ANATOMIC
FALCON DENIM MID

DGUV 112-191 / EN ISO 20345:2022
S3L / FO / SR / ESD



51381 01LA
SIZE: 35 - 49



PROFESSIONAL - ANATOMIC
FALCON BLACK LOW

DGUV 112-191 / EN ISO 20345:2022
S3L / FO / SR / ESD



51380 02LA
SIZE: 35 - 49



PROFESSIONAL - ANATOMIC
FALCON BLACK MID

DGUV 112-191 / EN ISO 20345:2022
S3L / FO / SR / ESD



51381 02LA
SIZE: 35 - 49



PROFESSIONAL - ANATOMIC
DISCOVERY BLACK LOW

DGUV 112-191 / EN ISO 20345:2022
S3L / FO / SR / ESD



51375 05LA
SIZE: 35 - 49



PROFESSIONAL - ANATOMIC
DISCOVERY BLACK MID

DGUV 112-191 / EN ISO 20345:2022
S3L / FO / SR / ESD



51385 00LA
SIZE: 35 - 49



PROFESSIONAL - ANATOMIC
INDIANAPOLIS BLACK LOW

DGUV 112-191 / EN ISO 20345:2011
S3 / SRC / ESD



50351 03LA
SIZE: 35 - 49



PROFESSIONAL - ANATOMIC
INDIANAPOLIS BLACK MID

DGUV 112-191 / EN ISO 20345:2011
S3 / SRC / ESD



50352 03LA
SIZE: 35 - 49



PROFESSIONAL - ANATOMIC
INDIANAPOLIS OCTANE LOW

DGUV 112-191 / EN ISO 20345:2011
S3 / SRC / ESD



50351 02LA
SIZE: 35 - 49



PROFESSIONAL - REGULAR
T - LIGHT BLACK

EN ISO 20345:2022
S3L / FO / ESD



19261 12LA
SIZE: 36 - 48



PROFESSIONAL - REGULAR
B - LIGHT BLACK

DGUV 112-191 / EN ISO 20345:2022+A1:2024
S3L / FO / SR



19371 14LA
SIZE: 36 - 48



PROFESSIONAL - REGULAR
B - LIGHT BROWN

DGUV 112-191 / EN ISO 20345:2022
S3L / FO / SR



19371 03LA
SIZE: 36 - 48



PROFESSIONAL - REGULAR

TROPEA BROWN LOW

EN ISO 20345:2011
S3 / SRC



25116 36LA
SIZE: 36 - 48



PROFESSIONAL - REGULAR

VIBO BROWN MID

EN ISO 20345:2011
S3 / SRC



25138 11LA
SIZE: 36 - 48





CONCRETE

TECHNOLOGIES

COMPOSHANK

POWER
CAP

SILVER
STRIP
DISCHARGE

PLASMAFEEL

ANATOMIC
SOLE



CONCRETE - ANATOMIC

POMPEI BLACK LOW

DGUV 112-191 / EN ISO 20345:2022+A1:2024
S3S / FO / SC / SR / ESD



33502 00LA
SIZE: 38 - 48



CONCRETE - ANATOMIC

POMPEI BLACK MID

DGUV 112-191 / EN ISO 20345:2022+A1:2024
S3S / FO / SC / CI / SR / ESD



33503 00LA
SIZE: 38 - 48



CONCRETE - ANATOMIC

KION 6" BLACK

DGUV 112-191 / EN ISO 20345:2022+A1:2024
S7S / FO / CI / AN / SC / SR / ESD



33504 00LA
SIZE: 38 - 48



CONCRETE - ANATOMIC

PETRA 6" BROWN

DGUV 112-191 / EN ISO 20345:2022+A1:2024
S3S / FO / CI / AN / SC / SR / ESD



33504 01LA
SIZE: 38 - 48



CONCRETE - ANATOMIC

GIZA BROWN LOW

DGUV 112-191 / EN ISO 20345:2022+A1:2024
S3S / FO / SC / SR / ESD



33502 01LA
SIZE: 38 - 48



CONCRETE - ANATOMIC

GIZA BROWN MID

DGUV 112-191 / EN ISO 20345:2022+A1:2024
S3S / FO / SC / CI / SR / ESD



33503 01LA
SIZE: 38 - 48



CONCRETE - ANATOMIC

TEBE BROWN



33510 01LA
SIZE: 38 - 48

DGUV 112-191 /
EN ISO 20345:2022+AI:2024
S3S / FO / CI / SC / SR / ESD

COMING SOON

CONCRETE- REGULAR

NEW SAFHIR BLACK MID

EN ISO 20345:2022
S3L / FO / SR



20149 27LA
SIZE: 38 - 48



CONCRETE - REGULAR

NEW SAFHIR BROWN MID

EN ISO 20345:2011
S3 / SRC



20149 26LA
SIZE: 38 - 48



CONCRETE - REGULAR

NEW SALOR BROWN LOW

EN ISO 20345:2022
S3L / FO / SR



20148 18LA
SIZE: 38 - 48



CONCRETE - REGULAR

NEW BOOT BTP



20269 05LA
SIZE: 38 - 48

EN ISO 20345:2022
S3L / FO / SR / CI



CONCRETE - REGULAR

SPARTACUS BLACK MID

EN ISO 20345:2022
S3L / FO / SR



27309 01LA
SIZE: 38 - 48





OIL & GAS

TECHNOLOGIES

COMPOSHANK

POWER
CAP

SILVER
STRIP
DISCHARGE

PLASMAFEEL

ANATOMIC
SOLE

ATOUTFIELD

OIL & GAS - ANATOMIC

TORNADO BLACK

DGUV 112-191 / EN ISO 20345:2011
S3 / SRC



33428 01LA
SIZE: 38 - 48



OIL & GAS - REGULAR

RANGER BLACK

ASTM F2413-24 - I/C/PR SR / EN ISO 20345:2011
S3 / SRC



25042 00LA
SIZE: 38 - 48



OIL & GAS - REGULAR

OCEAN BLACK

EN ISO 20345:2011
S3 / HRO / SRC



30167 09LA
SIZE: 38 - 48



OIL & GAS - REGULAR

KALAHARI

EN ISO 20345:2022+A1:2024
S3L / FO / SR



27310 00LA
SIZE: 38 - 48



WATERPROOF

TECHNOLOGIES



WATERPROOF - ANATOMIC

ROSSINI BLACK

DGUV 112-191 / EN ISO 20345:2022+A1:2024
S7L/ FO / CI / HI / HRO / SC / SR



32374 01LA
SIZE: 38- 48



WATERPROOF - ANATOMIC

LEONARDO CI BLACK

EN ISO 20345:2011
S3 / WR / CI / HRO / SRC



32274 03LA
SIZE: 38 - 48



WATERPROOF - ANATOMIC

GALILEO BLACK

DGUV 112-191 / EN ISO 20345:2011
S3 / WR / HRO / SRC



32275 11LA
SIZE: 38 - 48



WATERPROOF - REGULAR

STELVIO BLACK

EN ISO 20345:2011
S3 / WR / CI / HI / HRO / SRC



30266 01LA
SIZE: 38 - 48



HEAVY DUTY

TECHNOLOGIES

COMPOSHANK

POWER
CAP

PLASMAFEEL



HEAVY DUTY - REGULAR
NEW URAGANO BLACK MID

EN ISO 20345:2011
S3 / HRO / SRC



30166 04LA
SIZE: 38 - 48



HEAVY DUTY - REGULAR
EGADI BLACK

EN ISO 20345:2011
M / S3 / HRO / SRC



30051 29LA
SIZE: 38 - 48



DI-ELECTRIC

TECHNOLOGIES

ANATOMIC
SOLE

COMPOSHANK

POWER
CAP

PLASMAFEEL



DI-ELECTRIC - ANATOMIC

FLASH ESR BLK/YLW LOW

EN ISO 20345:2022+AI:2024
ASTM F2413-24 - I/C/SR/EH/PR



32520 00LA
SIZE: 36 - 48

COMING SOON



DI-ELECTRIC - ANATOMIC

FLASH ESR BLK/YLW MID

EN ISO 20345:2022+AI:2024
ASTM F2413-24 - I/C/SR/EH/PR



32521 00LA
SIZE: 36 - 48

COMING SOON



DI-ELECTRIC - ANATOMIC

HERTZ ESR GREY LOW

DGUV 112-191 / EN ISO 20345:2011
CAT II DPI
SB / FO / E / P / SRC



50375 23LA
SIZE: 36 - 48



DI-ELECTRIC - ANATOMIC

SWITCH ESR BLACK LOW

DGUV 112-191 / EN ISO 20345:2011
CAT II DPI
SB / FO / WRU / E / SRC



50376 19LA
SIZE: 36 - 48



DI-ELECTRIC - ANATOMIC

VOLTAGE ESR BLACK MID

DGUV 112-191 / EN ISO 20345:2011
CAT II DPI
SB / FO / WRU / HRO / E / SRC



32275 12LA
SIZE: 36 - 48



DI-ELECTRIC - ANATOMIC

SAHARA ESR BROWN

32305 03LA
SIZE: 36 - 48
ASTM F2413-24
- I / C / PR / SR / EH
EN ISO 20345:2022+AI:2024
CAT II DPI
SB / E / WPA / PL
/ FO / SC / SR / HRO



ASEPTIC & FOOD

TECHNOLOGIES

COMPOSHANK

ANATOMIC
SOLE

POWER
CAP

PLASMAFEEL



ASEPTIC & FOOD - ANATOMIC

BRIO WHITE LOW

EN ISO 20345:2022
S2 / FO / SR / ESD



52457 00-A
SIZE: 35 - 48



ASEPTIC & FOOD - ANATOMIC

ARIOSIA WHITE LOW

EN ISO 20345:2022
SB / A / E / FO / SR / ESD



52455 00-A
SIZE: 35 - 48



ASEPTIC & FOOD - ANATOMIC

NIVEO WHITE LOW

EN ISO 20345:2022
S2 / FO / SR / ESD



52456 00-A
SIZE: 35 - 49



ASEPTIC & FOOD - ANATOMIC

ITALIA WHITE LOW

EN ISO 20345:2022
S2 / FO / SR



19267 00-A
SIZE: 35 - 48



ASEPTIC & FOOD - ANATOMIC

ITALIA BLACK LOW

EN ISO 20345:2022
S2 / FO / SR



19267 02-A
SIZE: 35 - 48



ASEPTIC & FOOD - ANATOMIC

LUCERNA WHITE LOW

EN ISO 20345:2022
S2 / FO / SR



25026 00-A
SIZE: 35 - 48



ASEPTIC & FOOD - ANATOMIC
LUCERNA BLUE LOW

EN ISO 20345:2022
S2 / FO / SR



25026 16-A
SIZE: 35 - 48



PROFESSIONAL - ANATOMIC
VILLACH WHITE LOW

EN ISO 20345:2022
S2 / FO / SR



25021 02-A
SIZE: 35 - 48



ASEPTIC & FOOD - ANATOMIC
ST.MORITZ WHITE MID

EN ISO 20345:2022
S2 / SRC



25027 00-A
SIZE: 36 - 48



ASEPTIC & FOOD - ANATOMIC
VIENNE WHITE MID

EN ISO 20345:2022
S2 / FO / SR



25048 00-A
SIZE: 36 - 48



POP



AC0ESAB_202602
DISPLAY



AC0ESPOWBC0221IT
DISPLAY BLANC



AC0TAAB_202602
TAPIS 80 X 50 CM



AC0SEAB_202602
CHAISE

NORMES ET SYMBOLES

La nouvelle norme **EN ISO 20345:2022** pour les EPI “**Chaussures de sécurité**” a été publiée. Aboutblu® s’aligne sur la nouvelle législation pour garantir les plus hauts niveaux de sécurité pour ses produits. Les chaussures certifiées selon la norme UNI EN ISO 20345:2012 et EN ISO 20345:2011 peuvent continuer à être mises sur le marché même après l’introduction de la nouvelle norme jusqu’à l’expiration naturelle du certificat. Pendant un certain temps, des chaussures conformes aux deux normes seront donc disponibles sur le marché.

SB	S + Exigences fondamentales (résistance, innocuité et performance des matériaux / ergonomie et confort des chaussures / antidérapant sol céramique + nettoyant)
S1	SB + E + A + ZONE FERMÉE DU TALON
S1P	S1 + P
» SIPL	S1 + PS
» S1PS	S1 + PS
S1	S1 + WPA
S1	S1 + P + SEMELLE AVEC CRAMPONS
» S3L	S2 + PL + SEMELLE AVEC CRAMPONS
» S3S	S2 + PS + SEMELLE AVEC CRAMPONS
» S6	S2 + WR
» S7	S3 + WR
» S7L	S3L + WR
» S7S	S3S + WR
S1	Embout durable 200J + 15kN
E	Absorption de l’énergie dans le talon
A	Chaussure antistatique
P	Insert anti-perforation métallique résistant à la perforation par un clou de 4,5 mm de diamètre

»	PL	Insert anti-perforation non métallique résistant à la perforation par un clou de 4,5 mm de diamètre
»	PS	Insert anti-perforation non métallique résistant à la perforation par un clou de 3 mm de diamètre
»	WPA	Tige résistante à la pénétration et à l'absorption de l'eau
	WR	Chaussures résistantes à l'eau
	FO	Semelle résistante aux hydrocarbures
	HRO	Semelle résistante à la chaleur par contact
	HI	Isolation thermique
	CI	Isolation contre le froid
	M	Protection métatarsienne
	AN	Protection de la cheville
	CR	Résistance au cisaillement
	C	Chaussures partiellement conductrices
»	LG	Système de préhension par échelle
»	SC	Embout résistant à l'abrasion
»	SR	Carreaux de sol en céramique antidérapants + glycérine

» NOUVEAUX MARQUAGES

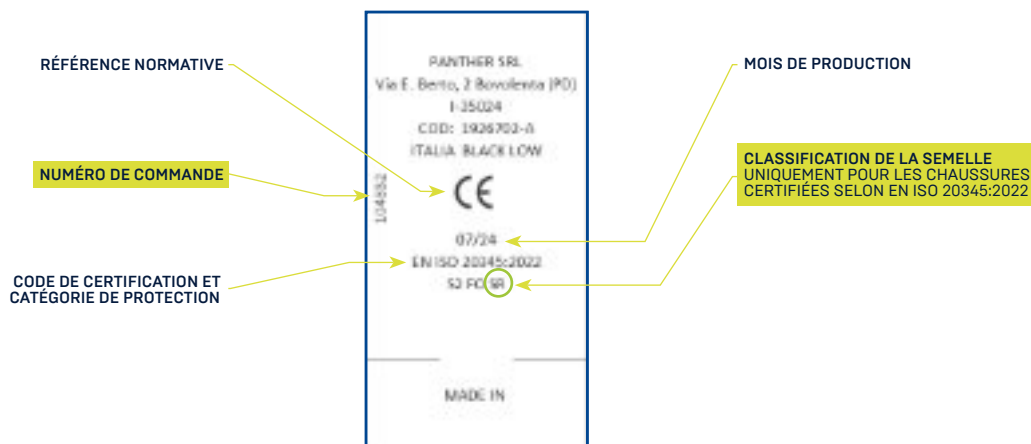
CHAUSSURES DE SÉCURITÉ (S) (RÉF NORME UNI EN ISO 20345:2012 / EN ISO 20345:2011)	
CATÉGORIE	CARACTÉRISTIQUES DES CHAUSSURES
SB	EXIGENCES FONDAMENTALES
S1	SB + ARRIÈRE FERMÉE, PROPRIÉTÉS ANTISTATIQUES, ABSORPTION D'ÉNERGIE AU TALON, RÉSISTANCE DE LA SEMELLE AUX HYDROCARBURES
S2	S1 + RÉSISTANCE DE LA TIGE À LA PÉNÉTRATION ET À L'ABSORPTION D'EAU
S3	S2 + RÉSISTANCE DE LA SEMELLE À LA PERFORATION, SEMELLE AVEC CRAMPONS

SYMBOLE DE PROTECTION	EXIGENCE / CARACTÉRISTIQUES	CHAUSSURES DE SÉCURITÉ (S)				CHAUSSURES DE TRAVAIL (O)			
		SB	S1	S2	S3	OB	O1	O2	O3
P	RÉSISTANCE DE LA SEMELLE À LA PERFORATION	0	0	-	X	0	0	-	X
C	CHAUSSURE CONDUCTRICE	0	-	-	-	0	-	-	-
A	CHAUSSURE ANTISTATIQUE	0	X	X	X	0	X	X	X
I	CHAUSSURE ÉLECTRIQUEMENT ISOLANTE	0	-	-	-	0	-	-	-
HI	ISOLATION DE LA CHAUSSURE À LA CHALEUR	0	0	0	0	0	0	0	0
CI	ISOLATION DE LA CHAUSSURE AU FROID	0	0	0	0	0	0	0	0
E	ABSORPTION D'ÉNERGIE AU TALON	0	X	X	X	0	X	X	X
WR	CHAUSSURE RÉSISTANTE À L'EAU	0	0	0	0	0	0	0	0
M	PROTECTION MÉTATARSIEUNE	0	0	0	0	-	-	-	-
AN	PROTECTION DE LA CHEVILLE	0	0	0	0	0	0	0	0
WRU	RÉSISTANCE DE LA TIGE À LA PÉNÉTRATION ET À L'ABSORPTION D'EAU	0	-	X	X	0	-	X	X
CR	RESISTANCE DE LA TIGE À LA COUPURE	-	-	-	0	-	-	-	-
HRO	RÉSISTANCE DE LA SEMELLE À LA CHALEUR PAR CONTACT	0	0	0	0	0	0	0	0
FO	RÉSISTANCE DE LA SEMELLE AUX HYDROCARBURES	0	X	X	X	0	0	0	0

X = EXIGENCE OBLIGATOIRE
0 = EXIGENCE ADDITIONNELLE EN OPTION, SI INDIQUÉE SUR LE MARQUAGE
- = EXIGENCE NON APPLICABLE

CHAUSSURES DE TRAVAIL (O) (RÉF NORME EN ISO 20347:2012 / EN ISO 20347:2022)	
CATÉGORIE	CARACTÉRISTIQUES DES CHAUSSURES
OB	EXIGENCES FONDAMENTALES + UNE DES EXIGENCES ADDITIONNELLES POUR CHAUSSURE COMPLÈTE INDIQUÉE DANS LE TABLEAU DES SYMBOLES
O1	OB + ARRIÈRE FERMÉ, PROPRIÉTÉS ANTISTATIQUES, ABSORPTION D'ÉNERGIE AU TALON
O2	O1 + RÉSISTANCE DE LA TIGE À LA PÉNÉTRATION ET À L'ABSORPTION D'EAU
O3	O2 + RÉSISTANCE DE LA SEMELLE À LA PERFORATION, SEMELLE AVEC CRAMPONS
O3L	O2 + RÉSISTANCE DE LA SEMELLE À LA PERFORATION (CLOU 4,5 MM), SEMELLE AVEC CRAMPONS
O3S	O2 + RÉSISTANCE DE LA SEMELLE À LA PERFORATION (CLOU 3,0 MM), SEMELLE AVEC CRAMPONS

TRACABILITÉ DU PRODUIT



CHAQUE PRODUIT EST MUNI D'UNE ÉTIQUETTE CE
L'ÉTIQUETTE "EN ISO 20345:2022" ATTESTE QUE LA CHAUSSURE SATISFAIT AUX EXIGENCES DE LA DIRECTIVE EUROPÉENNE (UE) 2016/425
RELATIVE AUX ÉQUIPEMENTS DE PROTECTION INDIVIDUELLE (EPI): ERGONOMIE; INNOCUITÉ; CONFORT; SOLIDITÉ; ET QUE LE MODÈLE DE
CHAUSSURE DE SÉCURITÉ A ÉTÉ SOUMIS À LA PROCÉDURE DE CERTIFICATION CE DES ORGANISMES NOTIFIÉS, CONFORMÉMENT AUX DIRECTIVES
EUROPÉENNES ISO 9001

L'INDICATION DU NUMÉRO DE LOT DE PRODUCTION PERMET L'IDENTIFICATION DE CHAQUE PHASE DU PROCÈS DE PRODUCTION DU PRODUIT

CERTIFICATIONS



ISO 9001

DGUV 112/191
SECOSOL®



CSA Z195-14
ONLY BRAND LABELLING



ISO 45001



ASTM F2413-18



SEDEX
MEMBER

ACCESSOIRES



AC0ATOP0075

KIT ATOP A-B41
BLACK-YELLOW E-E07 CM.75

AC0ATOP1075

KIT ATOP A-B41
BLACK E-E07 CM.75



AC0LAELA8000130

LE MANS LACES KIT



AC0LA1003

LACETS CM 130: NOIR/COND PAR 10 PAIRES



AC0LA1002

LACETS CM 110: NOIR/COND PAR 10 PAIRES



ACOSU1097
ECO INSOLE IN BLISTER

Disponibile dans toutes les pointures



ACOSU1099
SANI TECH IN BLISTER

Disponibile dans toutes les pointures



ACOSU1080
TECH SOFT IN BLISTER

Disponibile dans toutes les pointures



ACOSU1070
PERFORMANCE IN BLISTER

Disponibile dans toutes les pointures



ACOSU1098
ECO SOFT IN BLISTER

Disponibile dans toutes les pointures



www.aboutblu.com

AC0ABBR_202602_FR

PANTHER S.R.L.
Via Egidio Berto 2, 35024 Bovolenta (PD), Italia

T. +39 049 9713211
info@panthersafety.it
panthersrl@legalmail.it

Tous droits réservés. Aucune partie de ce catalogue ne peut être reproduite, enregistrée dans une base de données ou utilisée de quelque manière que ce soit sans l'autorisation écrite de PANTHER S.r.l.

PANTHER S.r.l. se réserve le droit de modifier les informations contenues dans le présent document sans préavis.

